

0510

06

Verarbeitungshinweise für Eclisse
Beschlagschachtel Massivwand (OPFER75)
für Türblattgewichte bis 100 kg

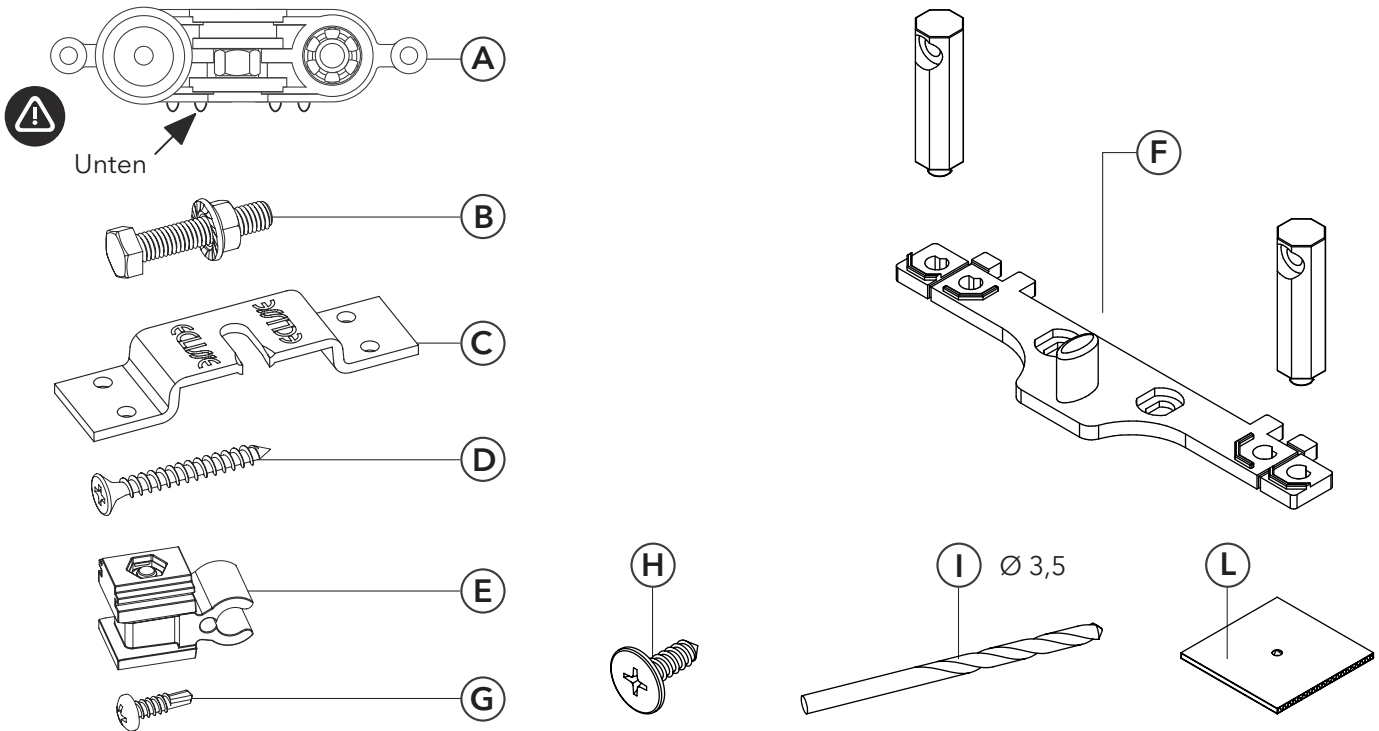


INNENWAND-SCHIEBETÜRSYSTEME

www.eclisse.at
www.eclisse.de

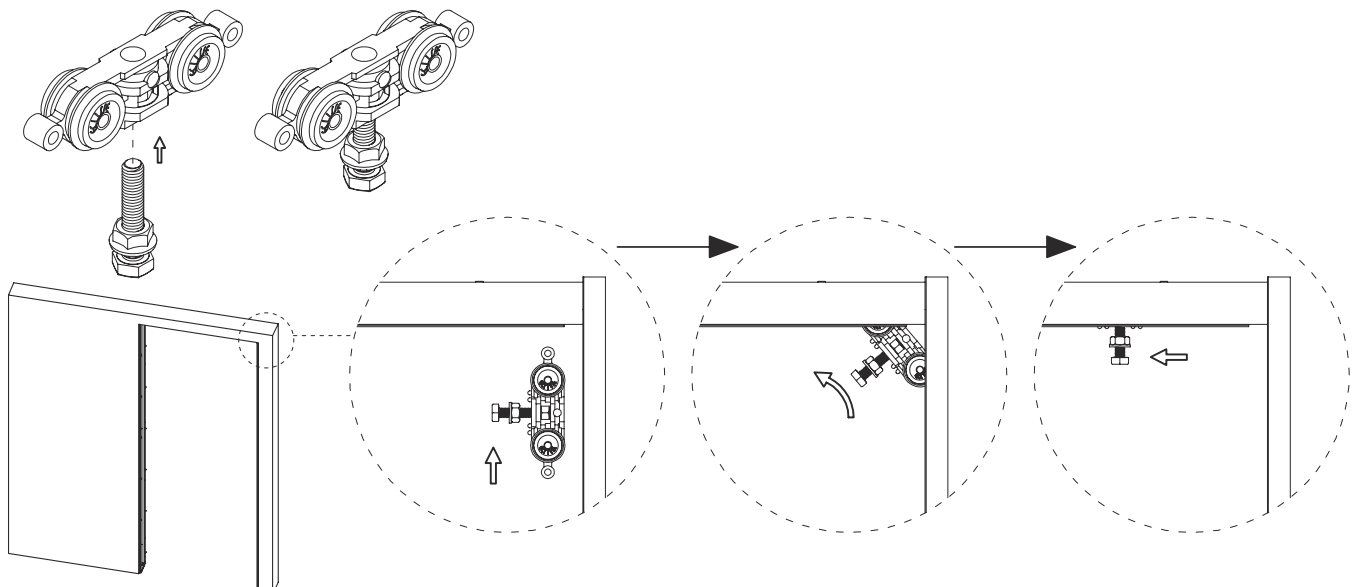
09/2025 - 603051005

1 Zusammensetzung der Beschlagschachtel

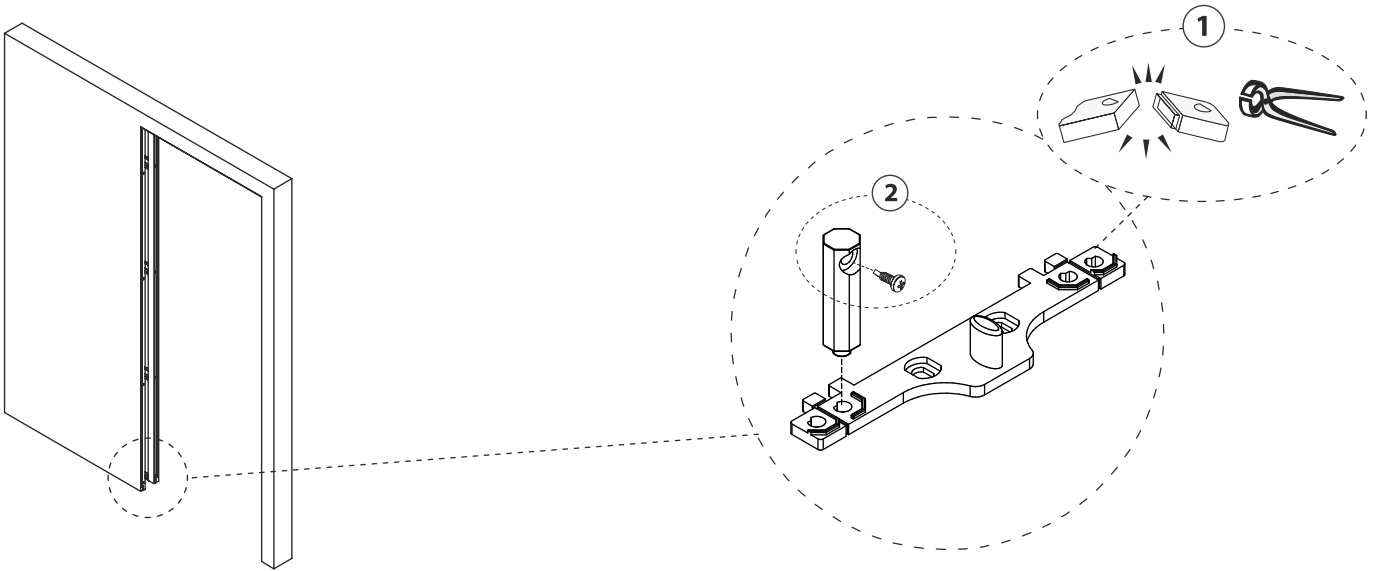


- A) 2 STK. LAUFWAGEN, 4 RÄDER, KUGELGELAGERT
- B) 2 STK. SCHRAUBEN 4×35, INKL. KONTERMUTTER MIT AUFGEPRESSTER ZAHNSCHEIBE
- C) 2 STK. HÄNGELASCHEN, VERZINKT FÜR BOLZEN M8
- D) 8 STK. SPAX-SCHRAUBEN, 4×35 ZUR BEFESTIGUNG DER HÄNGELASCHEN AM TÜRBLATT
- E) 1 STK. VORDERER FANGSTOPPER
- F) 1 STK. ZWANGSZENTRIERTE BODENFÜHRUNG MASSIVWAND, ZUM KÜRZEN AUF DIE JEWEILIGE KASTENSTÄRKE
- G) 2 STK. SELBSTSCHNEIDENDE SCHRAUBEN ZUR BEFESTIGUNG DER BODENFÜHRUNG
- H) 2 STK. FLACHKOPFSCHRAUBEN ZUR FIXIERUNG DER ZUNGE
- I) 1 STK. BOHRER, DURCHMESSER 3,5 mm
- L) 1 STK. SCHUTZPLATTE ZUM AUFSTECKEN AUF DEN BOHRER

2 Rollwagen in Laufschiene einsetzen

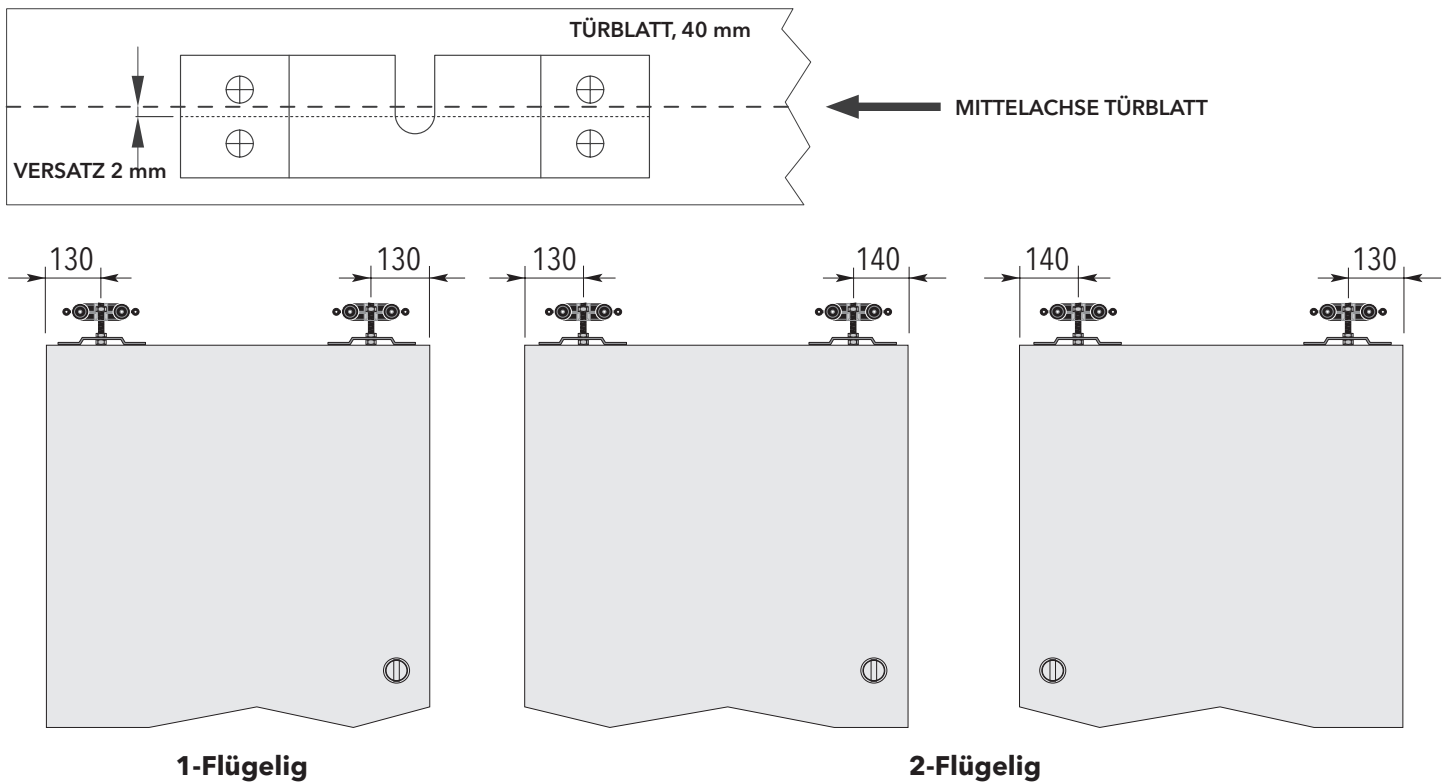


3 Bodenführung an den Holmen und / oder am Boden montieren

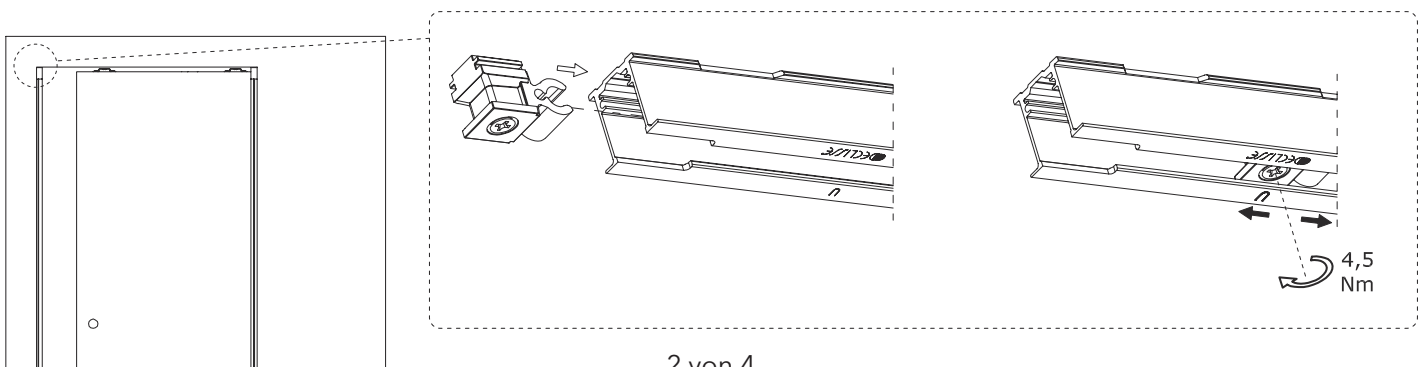


4 Hängelaschen montieren

Um ein korrektes Ausrichten der Laufachse des Türblattes zu ermöglichen, montieren Sie den Hängebeschlag um 2 mm versetzt zur Mittelachse.

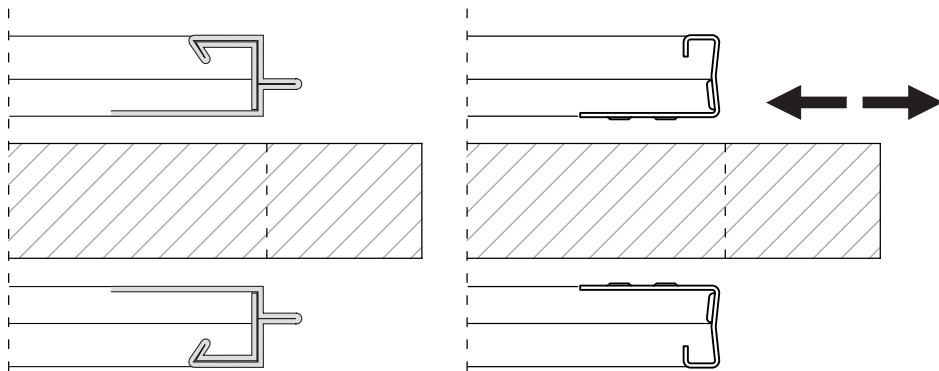
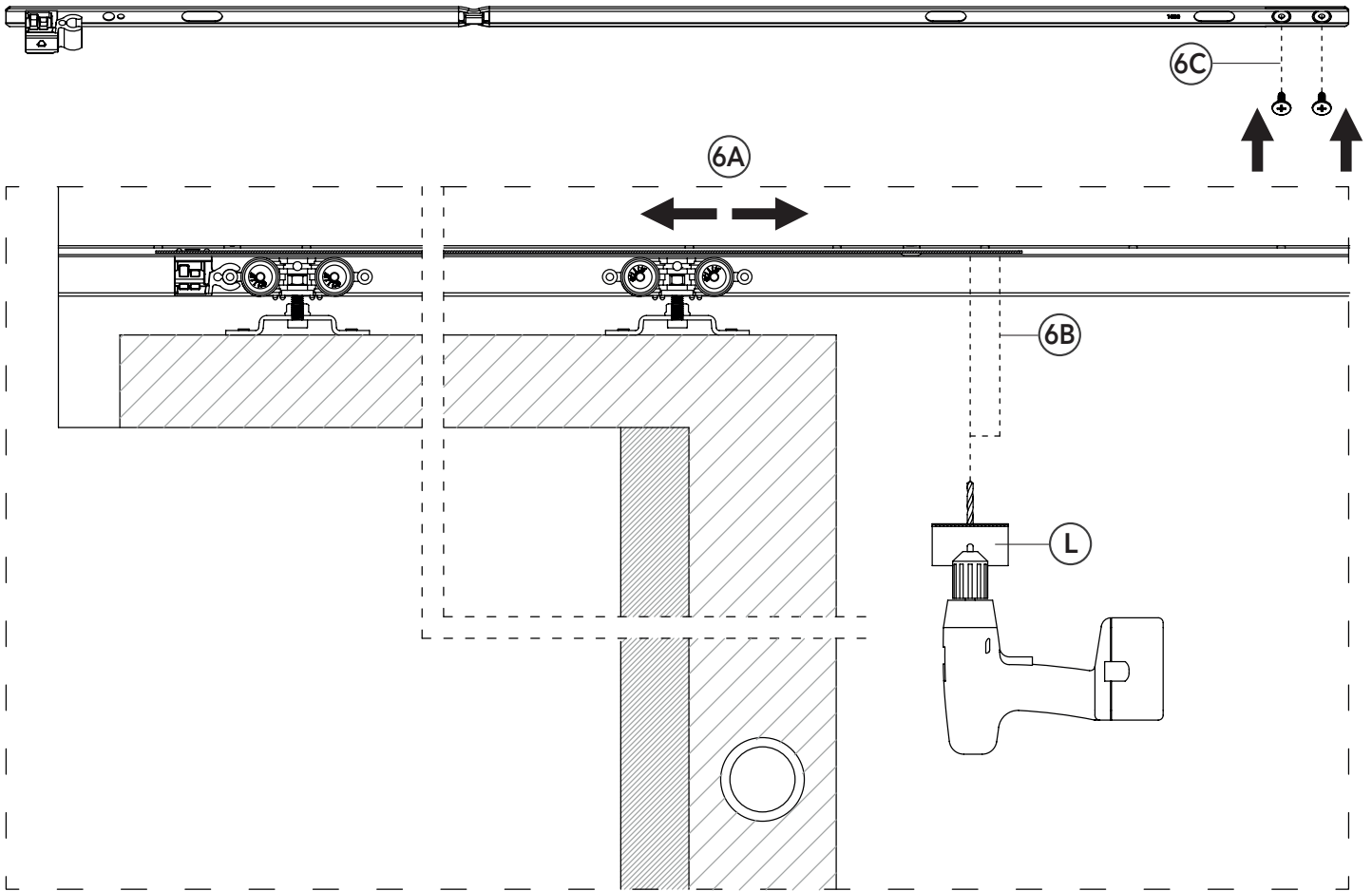


5 Stoppereinstellung VORNE



6

Stoppereinstellung HINTEN



6A) Zunge im Durchgang auf die gewünschte Türblattposition einstellen

6B) Löcher in der Schiene vorbohren (Schutzplatte (L) auf den Bohrer aufstecken)

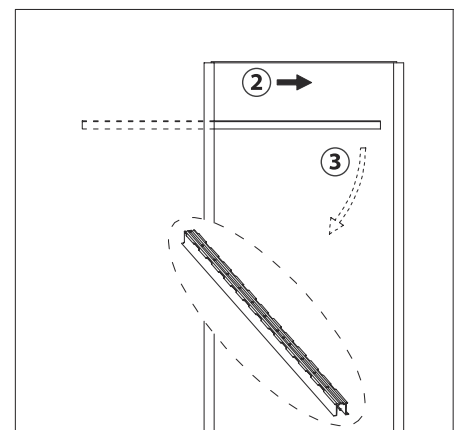
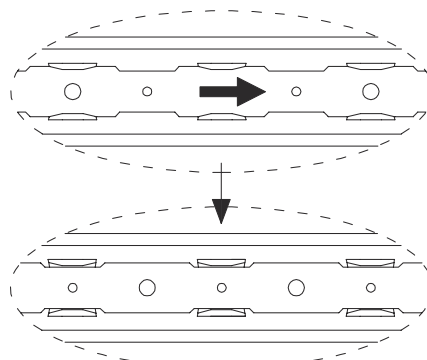
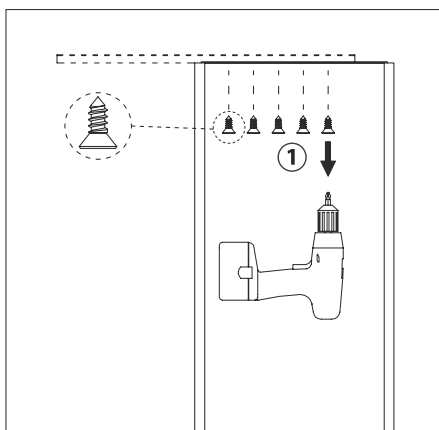
6C) Zunge mit den Flachkopfschrauben (H) fixieren

Abbildung Unico Österreich

Abbildung Unico Deutschland

7

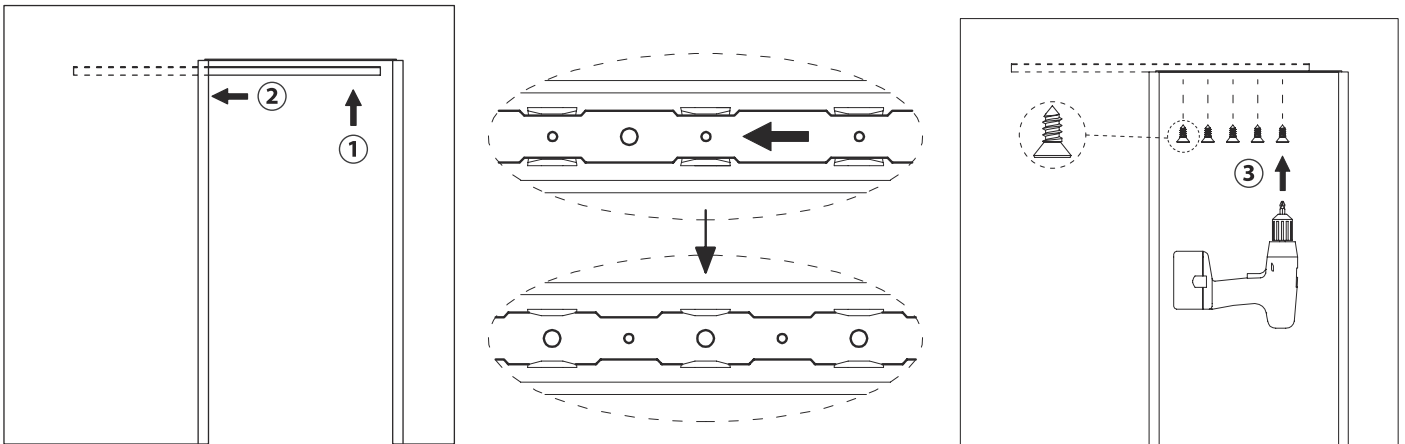
Ausbau der Laufschiene nach Wandschluss (falls notwendig)



3 von 4

8

Einbau der Laufschiene



9

Wartungshinweise für Schiebetürkästen Mod. UNICO Trockenbau und Massivwand

Grundsätzlich sind die ECLISSE-Schiebetürkästen bei korrekter Montage und der Beachtung der unten angeführten Hinweise wartungsfrei. Die Herstellergarantie auf die verschiedenen Komponenten wie Laufschiene, Rollwagen und Schubkasten gelten nur unter der Beachtung folgender Punkte:

1) Die Verarbeitungshinweise des Herstellers sind ausnahmslos zu beachten!

- 2) Es hat eine einwandfreie, und auf allen Achsen lotrechte Montage des Schiebetürkastens zu erfolgen.
- 3) Die Laufschiene ist vor Inbetriebnahme zu reinigen und auf eventuelle Verschmutzungen durch die Montage zu untersuchen!
Eine verschmutzte Laufschiene verursacht erhöhte Laufgeräusche und führt zu Funktionsstörungen der Laufmechanik!
- 4) Die Laufwagen sind im Inneren mit gekapselten Stahl-Kugellagern versehen, und dürfen nicht geschmiert werden!
- 5) Der Boden des Schubkastens muss vor dem Einbau des Türblattes gereinigt (z.B. Absaugen) werden. Gehen Sie sicher, dass sich keine Schraubenköpfe oder Zementmörtelreste im Bodenbereich des Schubkastens befinden.
- 6) Gehen Sie sicher, dass keine Schrauben in den Schubkasten einstehen.
- 7) Die bei den Massivwandkästen angebrachte Schutzblende im Bereich des Einschubes bleibt bis zur Beendigung der Verputzarbeiten montiert!
Die Schachtel mit den Laufwagen und Kleinteilen befindet sich hinter der Schutzblende, und ist so gegen Verlust gesichert.
- 8) Die zum Schutz der Laufschiene Kunststoff- und / oder Styropor-Profile bei den Massivwand-Modellen bleiben bis zur Beendigung der Montagearbeiten in der Laufschiene!