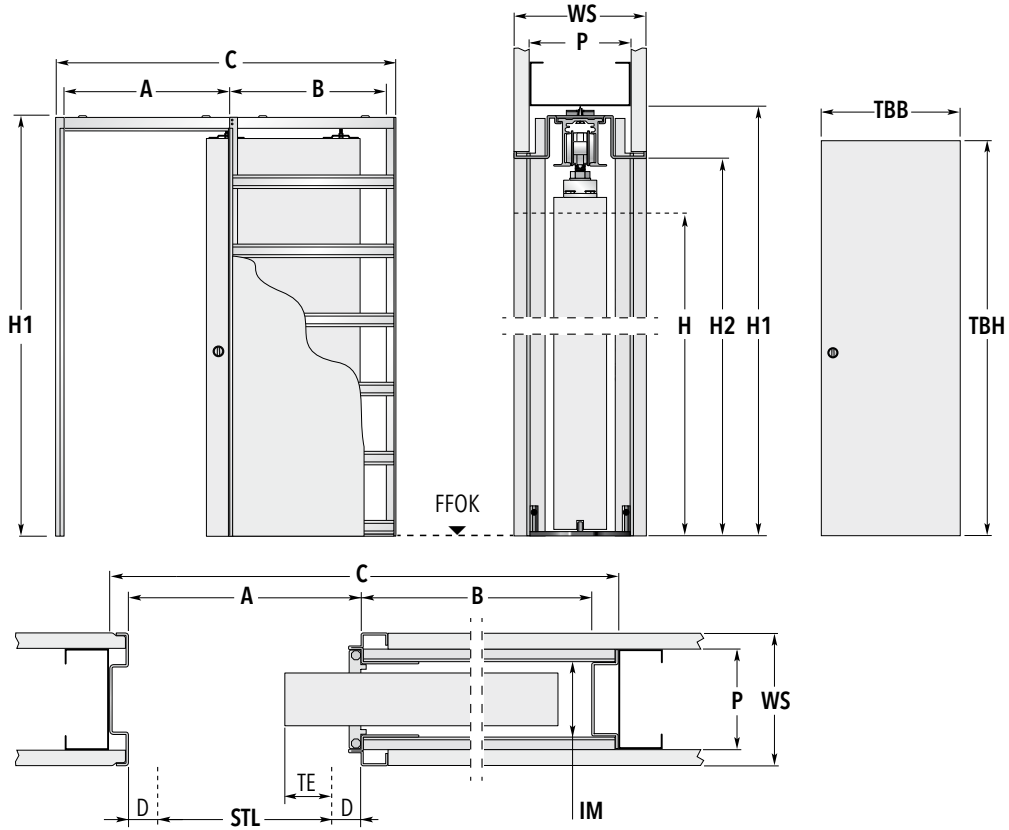


ECLISSE UNICO EF

TROCKENBAU - Lieferbar für die Profile 75 und 100



Standardmaße der Schiebetürkästen						Türblattmaße	
Breite STL	Breitenmaße			STL 2000 / STL 2100		Breite: TBB	Höhe: STL 2000 / STL 2100 TBH
	A	B	C	H1	H2		
600	650	615	1300	2090 / 2190	2045 / 2145	615÷640	2010 / 2110
650	700	715	1450	2090 / 2190	2045 / 2145	715÷740	2010 / 2110
700	750	715	1500	2090 / 2190	2045 / 2145	715÷740	2010 / 2110
750	800	815	1650	2090 / 2190	2045 / 2145	815÷840	2010 / 2110
800	850	815	1700	2090 / 2190	2045 / 2145	815÷840	2010 / 2110
850	900	915	1850	2090 / 2190	2045 / 2145	915÷940	2010 / 2110
900	950	915	1900	2090 / 2190	2045 / 2145	915÷940	2010 / 2110
950	1000	1015	2050	2090 / 2190	2045 / 2145	1015÷1040	2010 / 2110
1000	1050	1015	2100	2090 / 2190	2045 / 2145	1015÷1040	2010 / 2110
1050	1100	1115	2250	2090 / 2190	2045 / 2145	1115÷1140	2010 / 2110
1100	1150	1115	2300	2090 / 2190	2045 / 2145	1115÷1140	2010 / 2110
1150	1200	1215	2450	2090 / 2190	2045 / 2145	1215÷1240	2010 / 2110
1200	1250	1215	2500	2090 / 2190	2045 / 2145	1215÷1240	2010 / 2110

Maßangaben in mm

Möglicher Wandaufbau (in mm)	CW 75 WS 100		CW 75 WS 125		CW 100 WS 125		CW 100 WS 150	
Belegung mit Gipskartonplatte 12,5 mm	1 ×		2 ×		1 ×		2 ×	
Innere Maulweite (IM)	54 mm		54 mm		79 mm		79 mm	
Profilstärke (P)	75 mm		75 mm		100 mm		100 mm	

Sondermaße bis STL 2000 × H 3000 mm möglich. Bitte klären Sie die entsprechenden Wandaufbauten zu den jeweiligen Sondermaßen mit unserem Innendienst.

Anmerkungen	Maßberklärungen	Zubehör
<ul style="list-style-type: none"> Die Standardtragkraft des Rollwagenpaares beträgt 100 kg, auf Wunsch 150 kg Eine max. Türblattstärke von 40 mm ist nicht zu überschreiten Die UNICO Modelle für Trockenbau (Sondermaße) sind 1-flg. bis Stocklichtbreite (STL) 2000 × H 3000 mm lieferbar Die gewünschte eingeschobene Endposition des Türblattes wird durch den einstellbaren hinteren Fangstopper festgelegt Die angegebene Stocklichtbreite (STL) gilt bei der empfohlenen Stärke (D) der Verkleidung von 25 mm 	<ul style="list-style-type: none"> A: Rohes Kastenlicht ohne Stockverkleidung B: Tiefe des Einschubes ohne Stockverkleidung C: Gesamtmaß Schiebetürelement Breite H: Fertig verkleidete Stocklichte Höhe H1: Gesamtmaß Schiebetürelement Höhe H2: Unverkleidetes Kastenlicht Höhe D: Stärke der Verkleidung STL: Fertige Stocklichte TE: Türblatteinstand WS: Fertige Wandstärke P: Profilstärke IM: Innere Maulweite GKB: Belegung mit Gipskartonplatte 12,5 mm 	<ul style="list-style-type: none"> ECLISSE BIAS® (ab STL 700 mm) ECLISSE BIAS® DS (ab STL 800 mm) Selbstschließer Magnetlinear-Antrieb

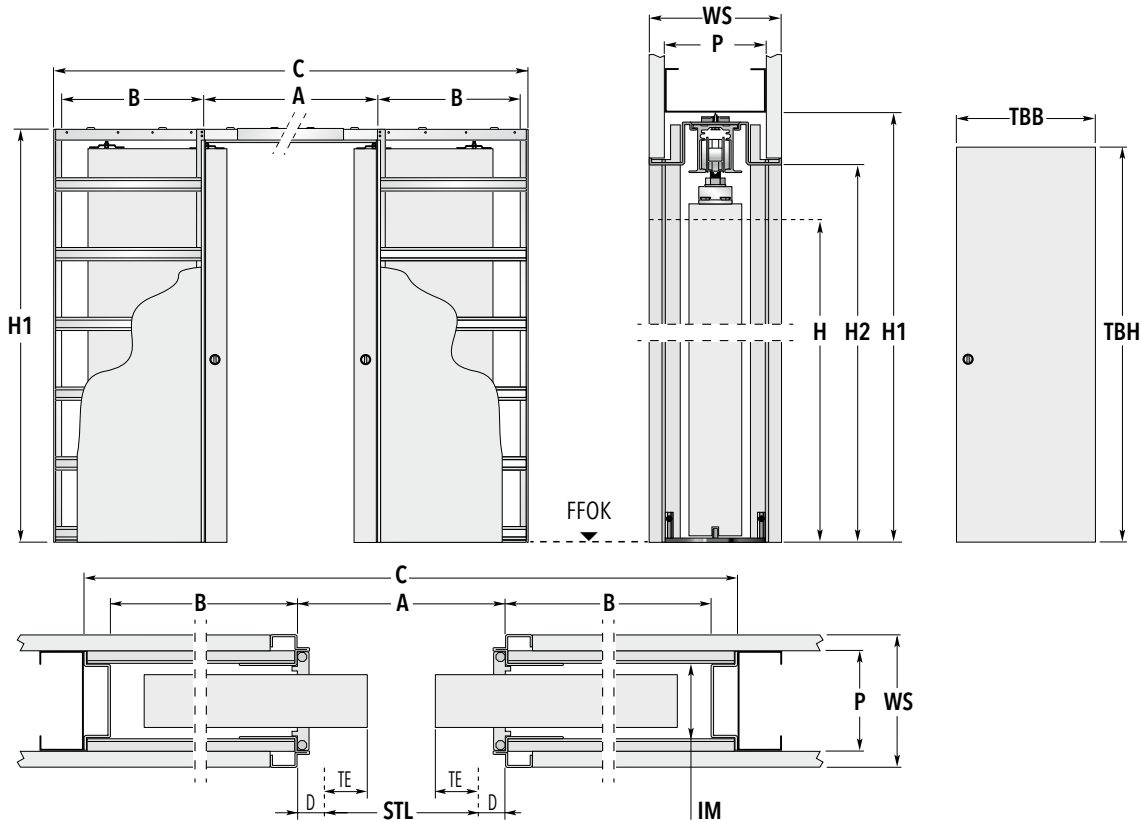


ECLISSE UNICO DF

TROCKENBAU - Lieferbar für die Profile 75 und 100



UNICO



Standardmaße der Schiebetürkästen						Türblattmaße	
Breite STL	Breitenmaße			STL 2000 / STL 2100		Breite: TBB	Höhe: STL 2000 / STL 2100 TBH
	A	B	C	H1	H2		
1250	1300	615	2570	2090 / 2190	2045 / 2145	640÷660	2010 / 2110
1350	1400	715	2870	2090 / 2190	2045 / 2145	740÷760	2010 / 2110
1450	1500	715	2970	2090 / 2190	2045 / 2145	740÷760	2010 / 2110
1550	1600	815	3270	2090 / 2190	2045 / 2145	840÷860	2010 / 2110
1650	1700	815	3370	2090 / 2190	2045 / 2145	840÷860	2010 / 2110
1750	1800	915	3670	2090 / 2190	2045 / 2145	940÷960	2010 / 2110
1850	1900	915	3770	2090 / 2190	2045 / 2145	940÷960	2010 / 2110
1950	2000	1015	4070	2090 / 2190	2045 / 2145	1040÷1060	2010 / 2110
2050	2100	1015	4170	2090 / 2190	2045 / 2145	1040÷1060	2010 / 2110
2150	2200	1115	4470	2090 / 2190	2045 / 2145	1140÷1160	2010 / 2110
2250	2300	1115	4570	2090 / 2190	2045 / 2145	1140÷1160	2010 / 2110
2350	2400	1215	4870	2090 / 2190	2045 / 2145	1240÷1260	2010 / 2110
2450	2500	1215	4970	2090 / 2190	2045 / 2145	1240÷1260	2010 / 2110

Maßangaben in mm

Möglicher Wandaufbau (in mm)	CW 75 WS 100		CW 75 WS 125		CW 100 WS 125		CW 100 WS 150	
Belegung mit Gipskartonplatte 12,5 mm	1x		2x		1x		2x	
Innere Maulweite (IM)	54 mm		54 mm		79 mm		79 mm	
Profilstärke (P)	75 mm		75 mm		100 mm		100 mm	

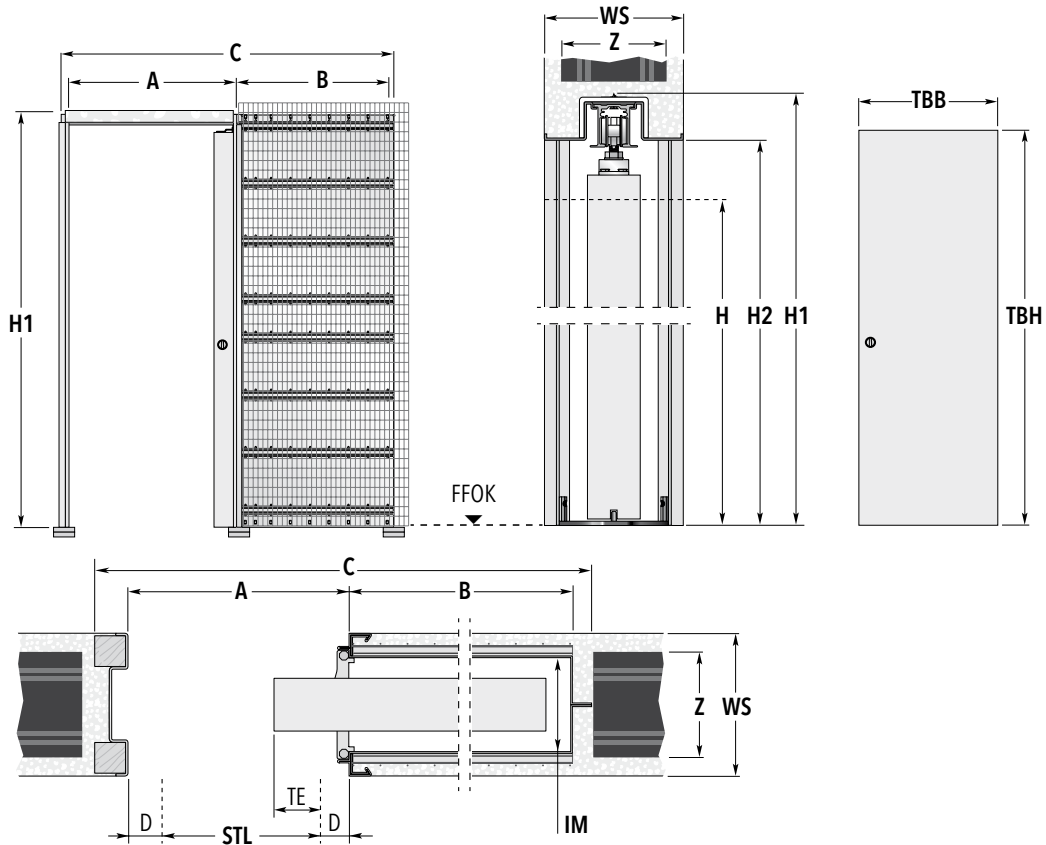
Sondermaße bis STL 4000 × H 3000 mm möglich. Bitte klären Sie die entsprechenden Wandaufbauten zu den jeweiligen Sondermaßen mit unserem Innendienst.

Anmerkungen	Maßberklärungen	Zubehör
<ul style="list-style-type: none"> Die Standardtragkraft des Rollwagenpaares beträgt 100 kg, auf Wunsch 150 kg Eine max. Türblattstärke von 40 mm ist nicht zu überschreiten Die UNICO Modelle für Trockenbau (Sondermaße) sind 2-flg. bis Stocklichtbreite (STL) 4000 × H 3000 mm lieferbar Die gewünschte eingeschobene Endposition des Türblattes wird durch den einstellbaren hinteren Fangstopper festgelegt Die angegebene Stocklichtbreite (STL) gilt bei der empfohlenen Stärke (D) der Verkleidung von 25 mm 	<ul style="list-style-type: none"> A: Rohes Kastenlicht ohne Stockverkleidung B: Tiefe des Einschubes ohne Stockverkleidung C: Gesamtmaß Schiebetürelement Breite H: Fertig verkleidete Stocklichte Höhe H1: Gesamtmaß Schiebetürelement Höhe H2: Unverkleidetes Kastenlicht Höhe D: Stärke der Verkleidung STL: Fertige Stocklichte TE: Türblatteinstand WS: Fertige Wandstärke P: Profilstärke IM: Innere Maulweite GKB: Belegung mit Gipskartonplatte 12,5 mm 	<ul style="list-style-type: none"> Synchronlauf für Doppelflügel ECLISSE BIAS® (ab STL 1400 mm) ECLISSE BIAS® DS (ab STL 1600 mm) Magnetlinear-Antrieb



ECLISSE UNICO EF

MASSIVWAND - Lieferbar für Ziegel 10 und 12 cm



Standardmaße der Schiebetürkästen						Rohbaumaß	Türblattmaße	
Breite STL	Breitenmaße			STL 2000 / STL 2100		STL 2000 / STL 2100 BREITE × HÖHE	Breite: TBB	Höhe: STL 2000 / STL 2100 TBH
	A	B	C	H1	H2			
600	650	625	1315	2090 / 2190	2045 / 2145	1360 × 2110 / 2210	615÷640	2010 / 2110
650	700	725	1465	2090 / 2190	2045 / 2145	1510 × 2110 / 2210	715÷740	2010 / 2110
700	750	725	1515	2090 / 2190	2045 / 2145	1560 × 2110 / 2210	715÷740	2010 / 2110
750	800	825	1665	2090 / 2190	2045 / 2145	1710 × 2110 / 2210	815÷840	2010 / 2110
800	850	825	1715	2090 / 2190	2045 / 2145	1760 × 2110 / 2210	815÷840	2010 / 2110
850	900	925	1865	2090 / 2190	2045 / 2145	1910 × 2110 / 2210	915÷940	2010 / 2110
900	950	925	1915	2090 / 2190	2045 / 2145	1960 × 2110 / 2210	915÷940	2010 / 2110
950	1000	1025	2065	2090 / 2190	2045 / 2145	2110 × 2110 / 2210	1015÷1040	2010 / 2110
1000	1050	1025	2115	2090 / 2190	2045 / 2145	2160 × 2110 / 2210	1015÷1040	2010 / 2110
1050	1100	1125	2265	2090 / 2190	2045 / 2145	2310 × 2110 / 2210	1115÷1140	2010 / 2110
1100	1150	1125	2315	2090 / 2190	2045 / 2145	2360 × 2110 / 2210	1115÷1140	2010 / 2110
1150	1200	1225	2465	2090 / 2190	2045 / 2145	2510 × 2110 / 2210	1215÷1240	2010 / 2110
1200	1250	1225	2515	2090 / 2190	2045 / 2145	2560 × 2110 / 2210	1215÷1240	2010 / 2110

Maßangaben in mm

Möglicher Wandaufbau (in cm)	Ziegel 10 WS 12,5	Ziegel 12 WS 15	Bei stärkeren Wänden wird das Element in einer einseitigen oder beidseitigen Mauertasche versetzt.
Innere Maulweite (IM)	89 mm	114 mm	
Ziegelstärke (Z)	10 cm	12 cm	

Sondermaße bis STL 1500 × H 2900 mm möglich. Bitte klären Sie die entsprechenden Wandaufbauten zu den jeweiligen Sondermaßen mit unserem Innendienst.

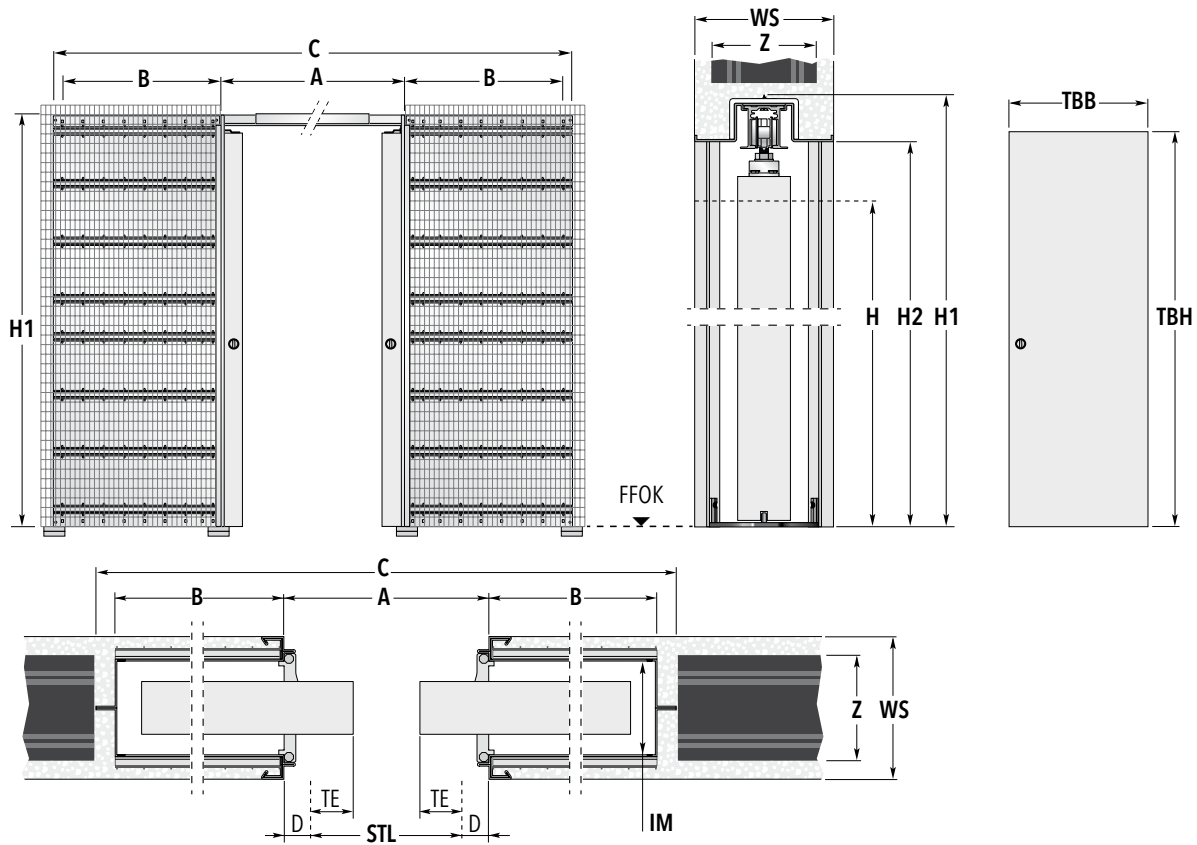
Anmerkungen	Maßberklärungen	Zubehör
<ul style="list-style-type: none"> Die Standardtragkraft des Rollwagenpaares beträgt 100 kg, auf Wunsch 150 kg Eine max. Türblattstärke von 65 mm ist nicht zu überschreiten Die UNICO Modelle für Massivwand (Sondermaße) sind 1-flg. bis Stocklichtbreite (STL) 1500 × H 2900 mm lieferbar Die gewünschte eingeschobene Endposition des Türblattes wird durch den einstellbaren hinteren Fangstopper festgelegt Die angegebene Stocklichtbreite (STL) gilt bei der empfohlenen Stärke (D) der Verkleidung von 25 mm <p>Für folgenden Wandaufbau ist das Modell UNICO, Ausf. Massivwand, lieferbar:</p> <ul style="list-style-type: none"> Ziegel 10,0 cm (fertige Wand ca. 12,5 cm) Ziegel 12,0 cm (fertige Wand ca. 15 cm) 	<p>A: Rohes Kastenlicht ohne Stockverkleidung B: Tiefe des Einschubes ohne Stockverkleidung C: Gesamtmaß Schiebetürelement Breite H: Fertig verkleidete Stocklichte Höhe H1: Gesamtmaß Schiebetürelement Höhe H2: Unverkleidetes Kastenlicht Höhe D: Stärke der Verkleidung STL: Fertige Stocklichte TE: Türblatteinstand WS: Fertige Wandstärke Z: Ziegelstärke IM: Innere Maulweite</p>	<ul style="list-style-type: none"> ECLISSE BIAS® (ab STL 700 mm) ECLISSE BIAS® DS (ab STL 800 mm) Selbstschließer Magnetlinear-Antrieb <p></p>

ECLISSE UNICO DF

MASSIVWAND - Lieferbar für Ziegel 10 und 12 cm



UNICO



Standardmaße der Schiebetürkästen					Rohbaumaß	Türblattmaße		
Breite STL	Breitenmaße			STL 2000 / STL 2100		STL 2000 / STL 2100 BREITE × HÖHE	Breite: TBB	Höhe: STL 2000 / STL 2100 TBH
	A	B	C	H1	H2			
1250	1300	625	2580	2090 / 2190	2045 / 2145	2620 × 2110 / 2210	640÷660	2010 / 2110
1350	1400	725	2880	2090 / 2190	2045 / 2145	2920 × 2110 / 2210	740÷760	2010 / 2110
1450	1500	725	2980	2090 / 2190	2045 / 2145	3020 × 2110 / 2210	740÷760	2010 / 2110
1550	1600	825	3280	2090 / 2190	2045 / 2145	3320 × 2110 / 2210	840÷860	2010 / 2110
1650	1700	825	3380	2090 / 2190	2045 / 2145	3420 × 2110 / 2210	840÷860	2010 / 2110
1750	1800	925	3680	2090 / 2190	2045 / 2145	3720 × 2110 / 2210	940÷960	2010 / 2110
1850	1900	925	3780	2090 / 2190	2045 / 2145	3820 × 2110 / 2210	940÷960	2010 / 2110
1950	2000	1025	4080	2090 / 2190	2045 / 2145	4120 × 2110 / 2210	1040÷1060	2010 / 2110
2050	2100	1025	4180	2090 / 2190	2045 / 2145	4220 × 2110 / 2210	1040÷1060	2010 / 2110
2150	2200	1125	4480	2090 / 2190	2045 / 2145	4520 × 2110 / 2210	1140 ÷1160	2010 / 2110
2250	2300	1125	4580	2090 / 2190	2045 / 2145	4620 × 2110 / 2210	1140 ÷1160	2010 / 2110
2350	2400	1225	4880	2090 / 2190	2045 / 2145	4920 × 2110 / 2210	1240 ÷1260	2010 / 2110
2450	2500	1225	4980	2090 / 2190	2045 / 2145	5020 × 2110 / 2210	1240 ÷1260	2010 / 2110

Maßangaben in mm

Möglicher Wandaufbau (in cm)	Ziegel 10 WS 12,5	Ziegel 12 WS 15	
Innere Maulweite (IM)	89 mm	114 mm	Bei stärkeren Wänden wird das Element in einer einseitigen oder beidseitigen Mauertasche versetzt.
Ziegelstärke (Z)	10 cm	12 cm	

Sondermaße bis STL 3000 × H 2900 mm möglich. Bitte klären Sie die entsprechenden Wandaufbauten zu den jeweiligen Sondermaßen mit unserem Innendienst.

Anmerkungen	Maßerklärungen	Zubehör
<ul style="list-style-type: none"> Die Standardtragkraft des Rollwagenpaares beträgt 100 kg, auf Wunsch 150 kg Eine max. Türblattstärke von 65 mm ist nicht zu überschreiten Die UNICO Modelle für Massivwand (Sondermaße) sind 2-flg. bis Stocklichtbreite (STL) 3000 × H 2900 mm lieferbar Die gewünschte eingeschobene Endposition des Türblattes wird durch den einstellbaren hinteren Fangstopper festgelegt Die angegebene Stocklichtbreite (STL) gilt bei der empfohlenen Stärke (D) der Verkleidung von 25 mm <p>Für folgenden Wandaufbau ist das Modell UNICO, Ausf. Massivwand, lieferbar:</p> <ul style="list-style-type: none"> Ziegel 10,0 cm (fertige Wand ca. 12,5 cm) Ziegel 12,0 cm (fertige Wand ca. 15 cm) 	<ul style="list-style-type: none"> A: Rohes Kastenlicht ohne Stockverkleidung B: Tiefe des Einschubes ohne Stockverkleidung C: Gesamtmaß Schiebetürelement Breite H: Fertig verkleidete Stocklichte Höhe H1: Gesamtmaß Schiebetürelement Höhe H2: Unverkleidetes Kastenlicht Höhe D: Stärke der Verkleidung STL: Fertige Stocklichte TE: Türblatteinstand WS: Fertige Wandstärke Z: Ziegelstärke IM: Innere Maulweite 	<ul style="list-style-type: none"> Synchronlauf für Doppelflügel ECLISSE BIAS® (ab STL 1400 mm) ECLISSE BIAS® DS (ab STL 1600 mm) Magnetlinear-Antrieb <p></p>