

015009
01



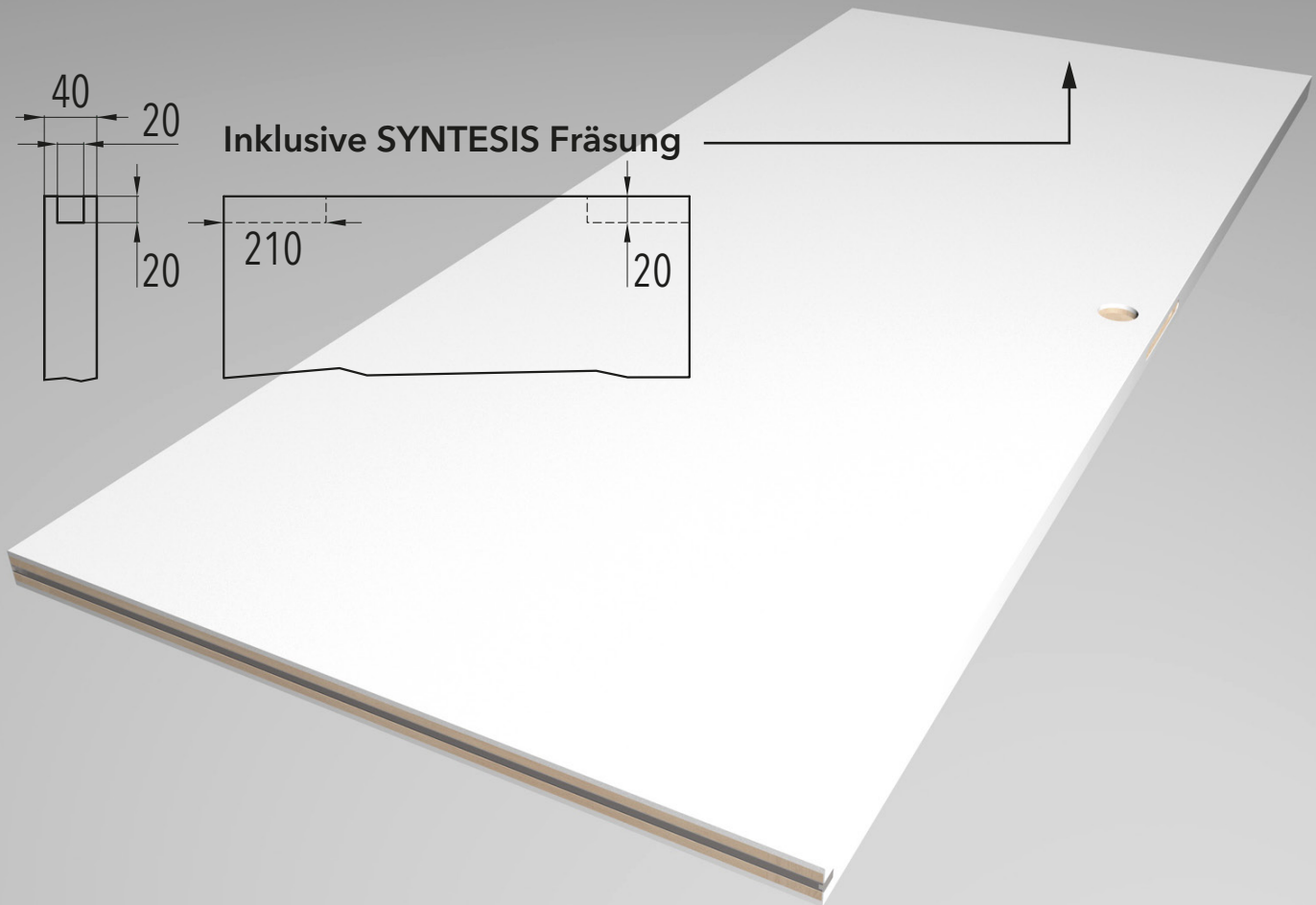
INNENWAND-SCHIEBETÜRSYSTEME

www.eclisse.de

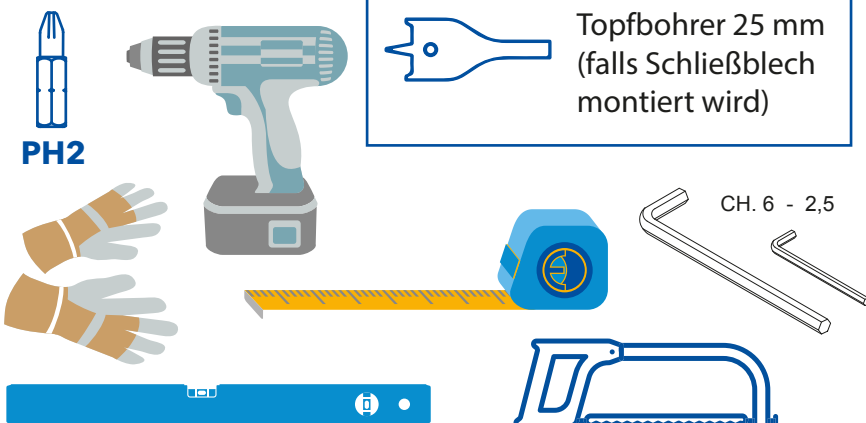
www.eclisse.at

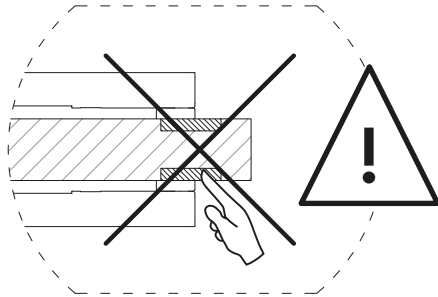
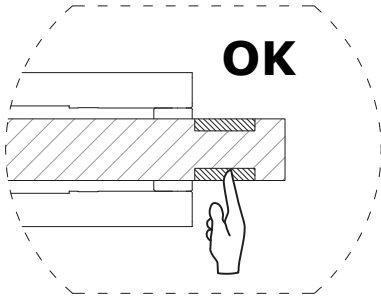
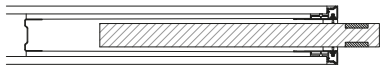
Verarbeitungshinweise für:

Holztürblatteinbau für SYNTESIS LINE und SYNTESIS LUCE

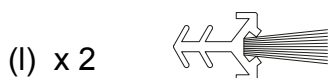
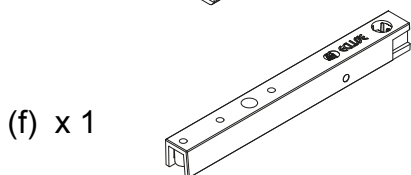
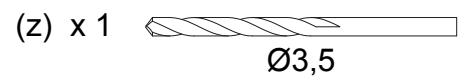
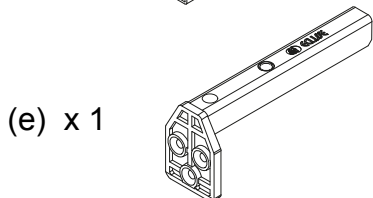
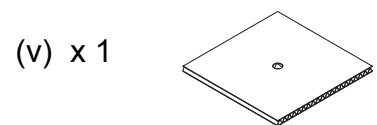
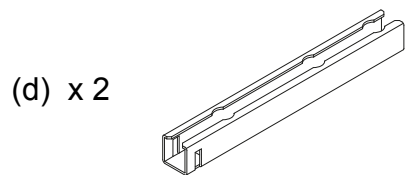
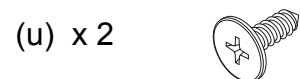
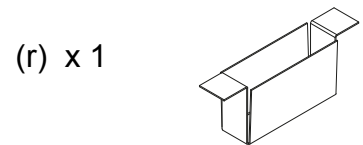
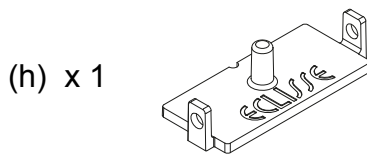
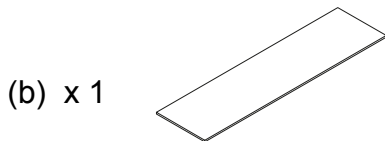
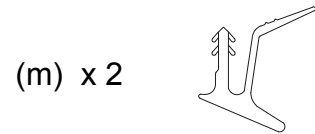
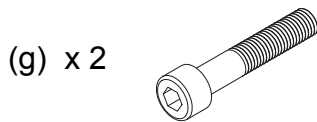
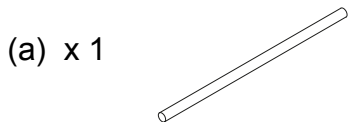


Sie brauchen:

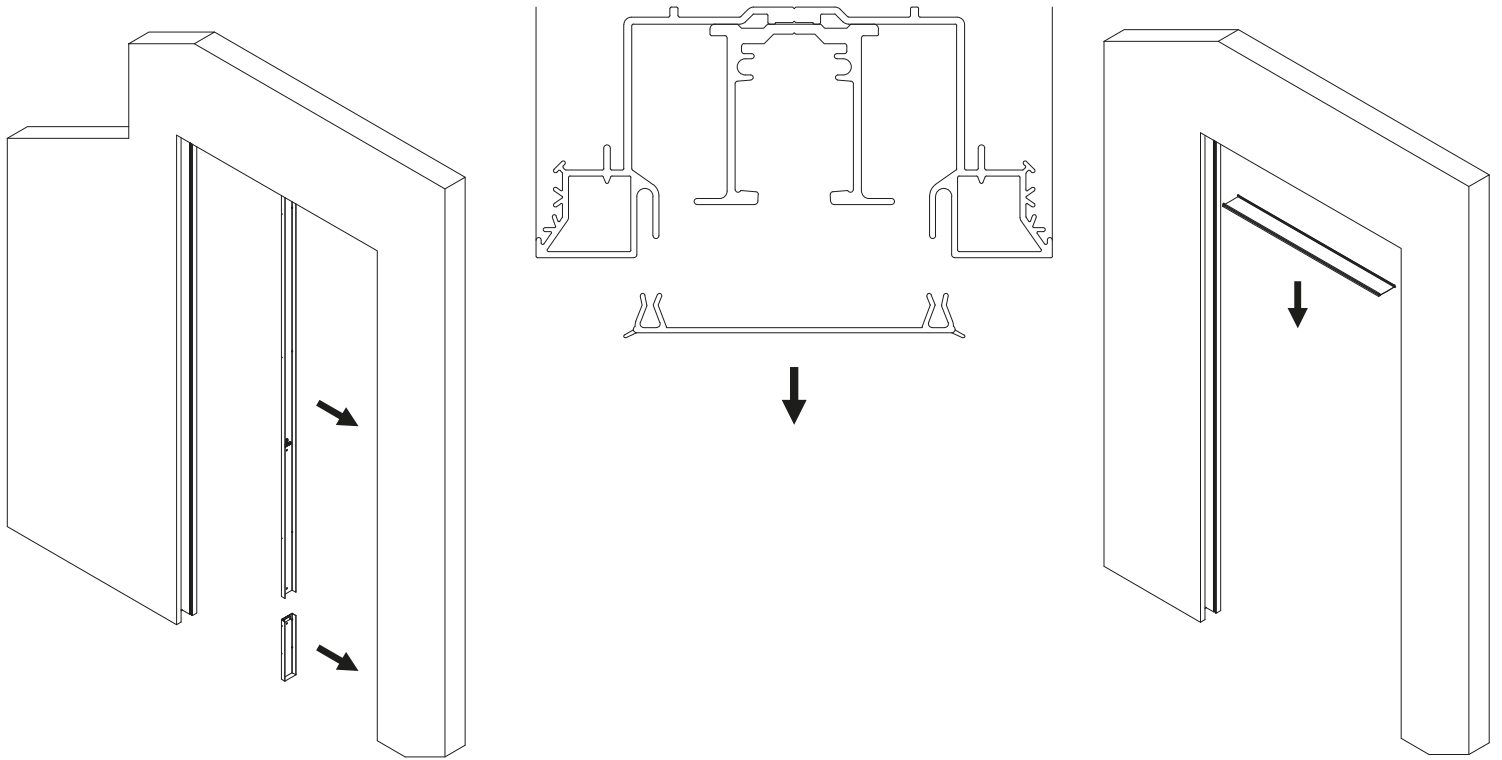




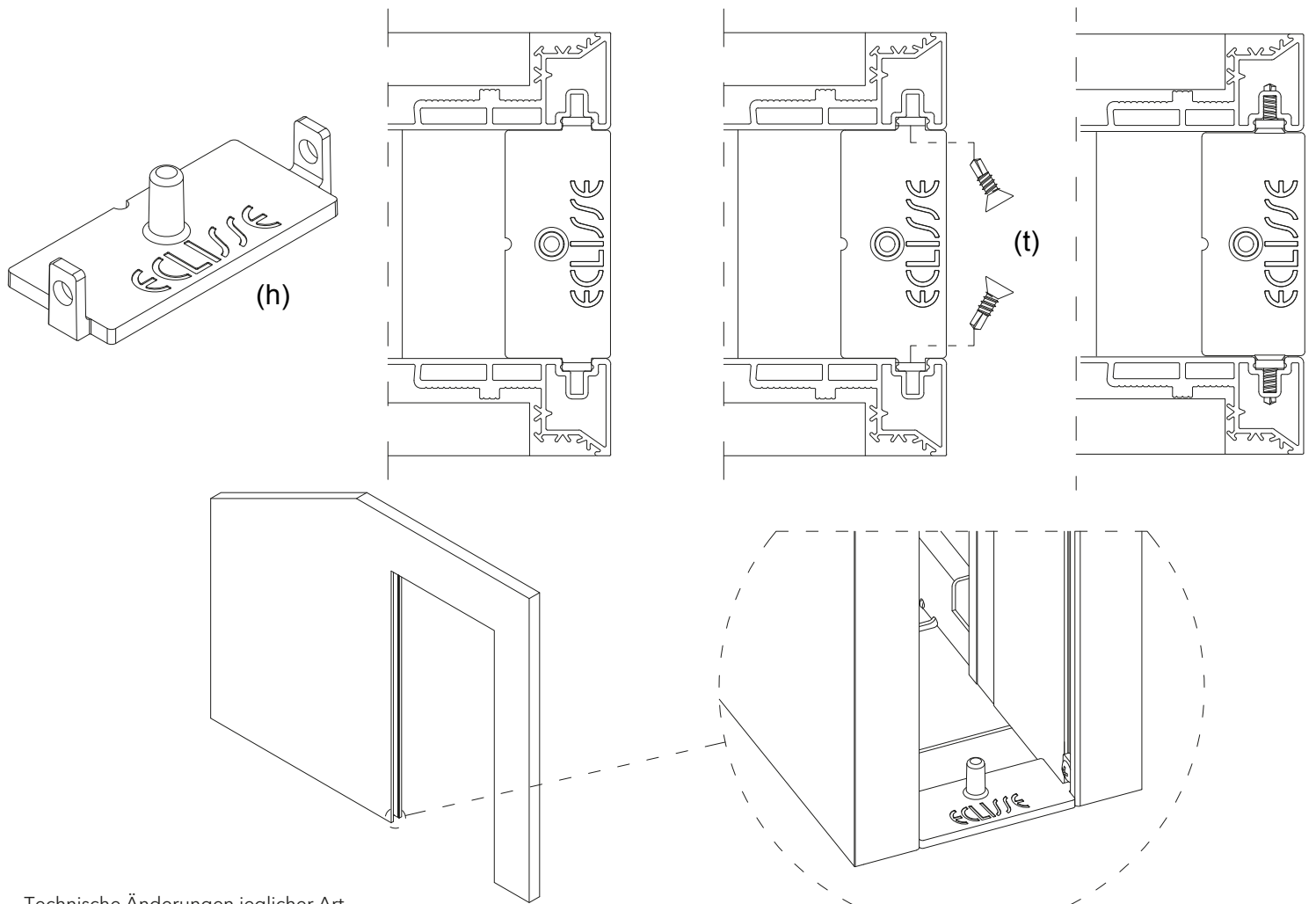
Wir liefern:



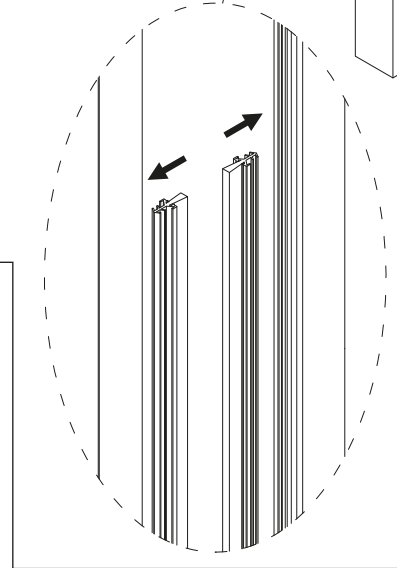
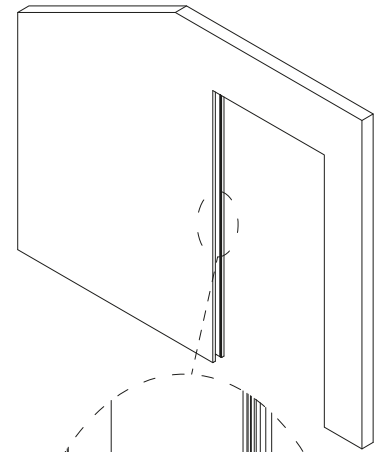
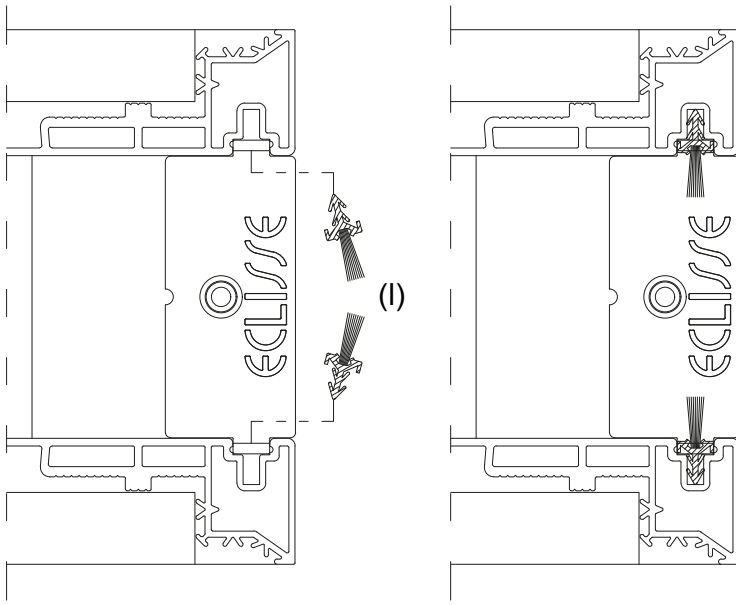
1 Entfernen Sie die Schutzabdeckungen.



2 Montieren Sie die Türblattführung.

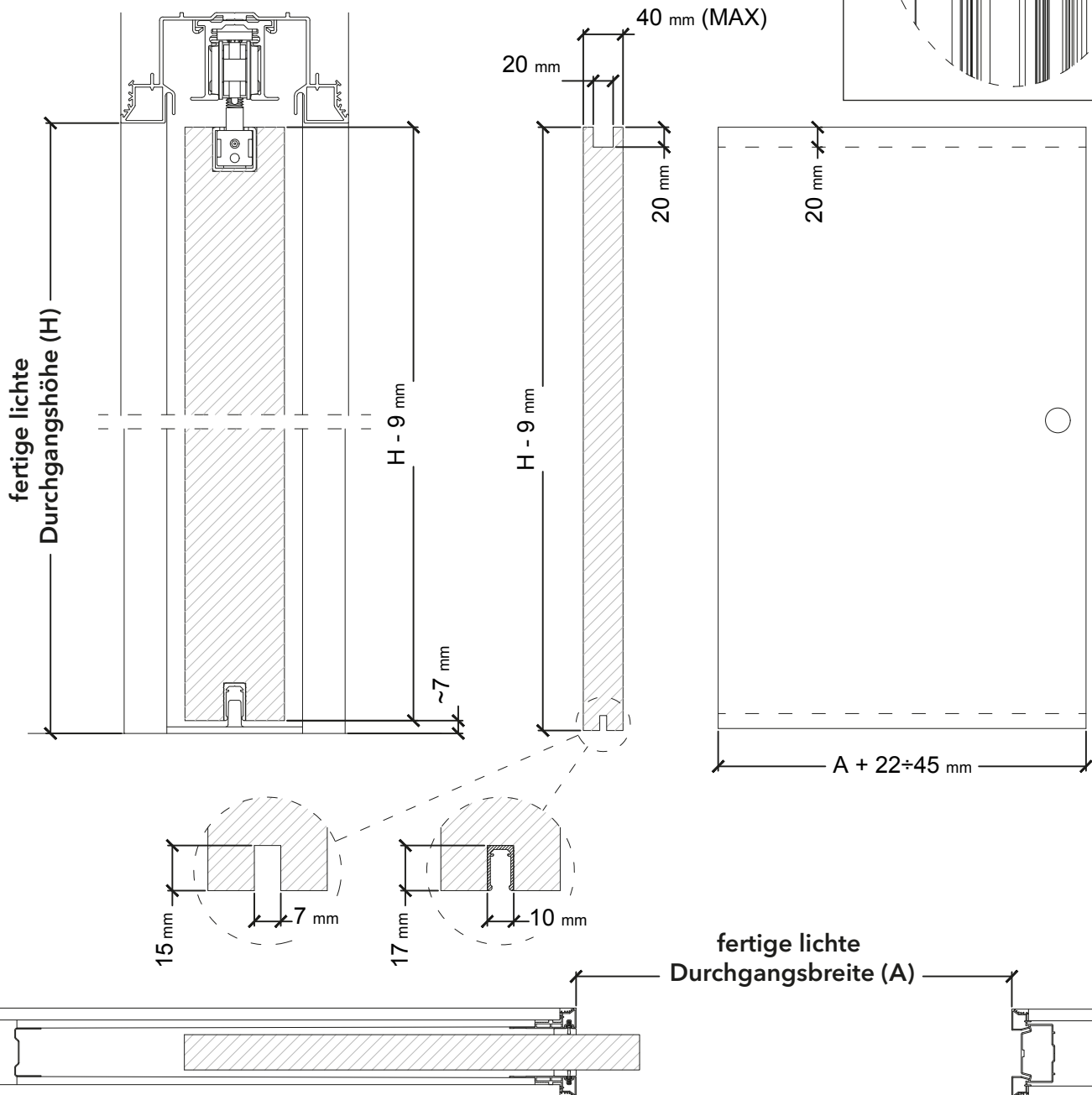


3

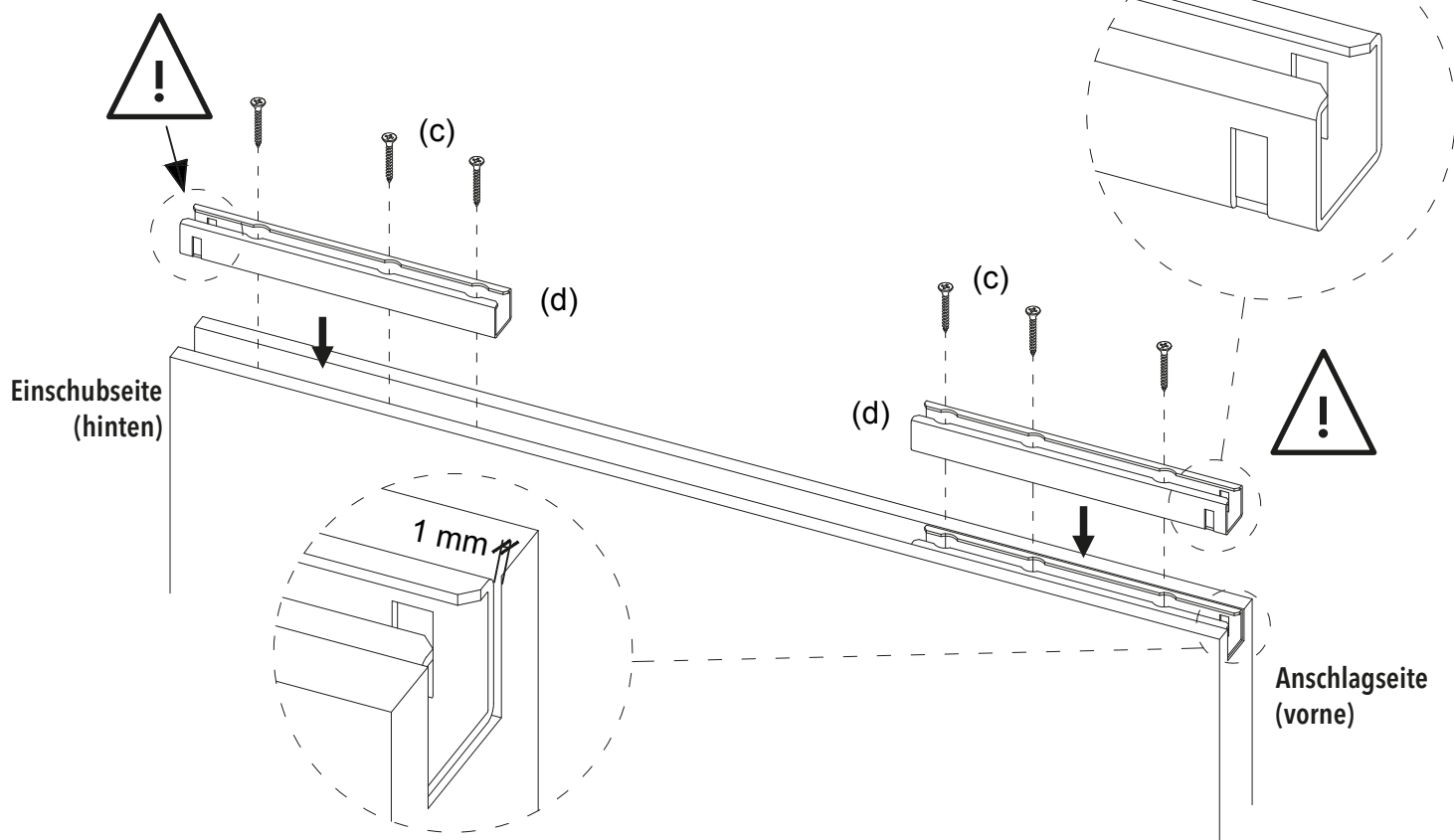


4

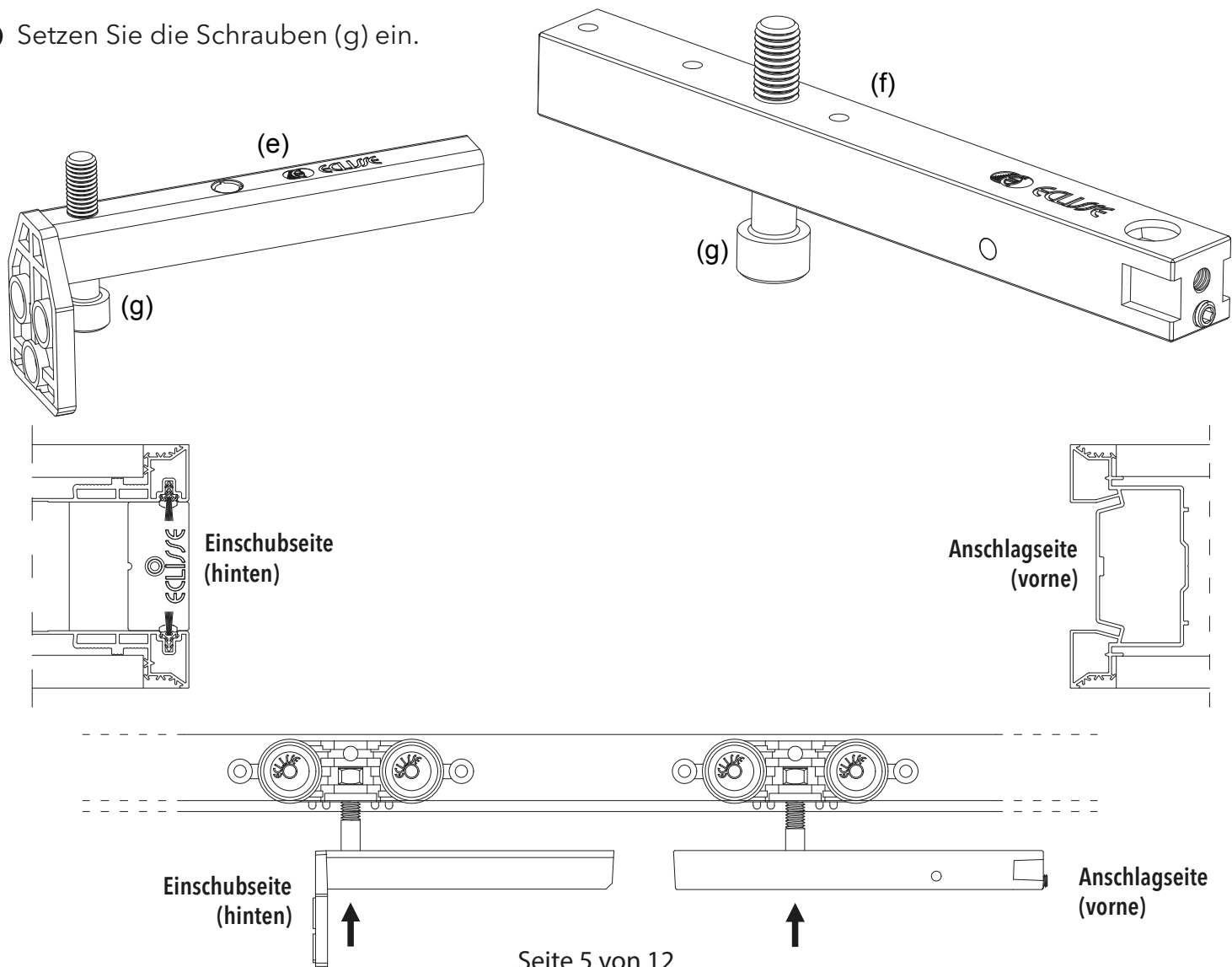
ACHTUNG: BITTE KONTROLLIEREN SIE DIE HÖHE (H) NACH DEM EINBAU DES SCHIEBETÜRKASTENS, ALSO DIE HÖHE VON OKFF BIS UNTERKANTE STURZ.



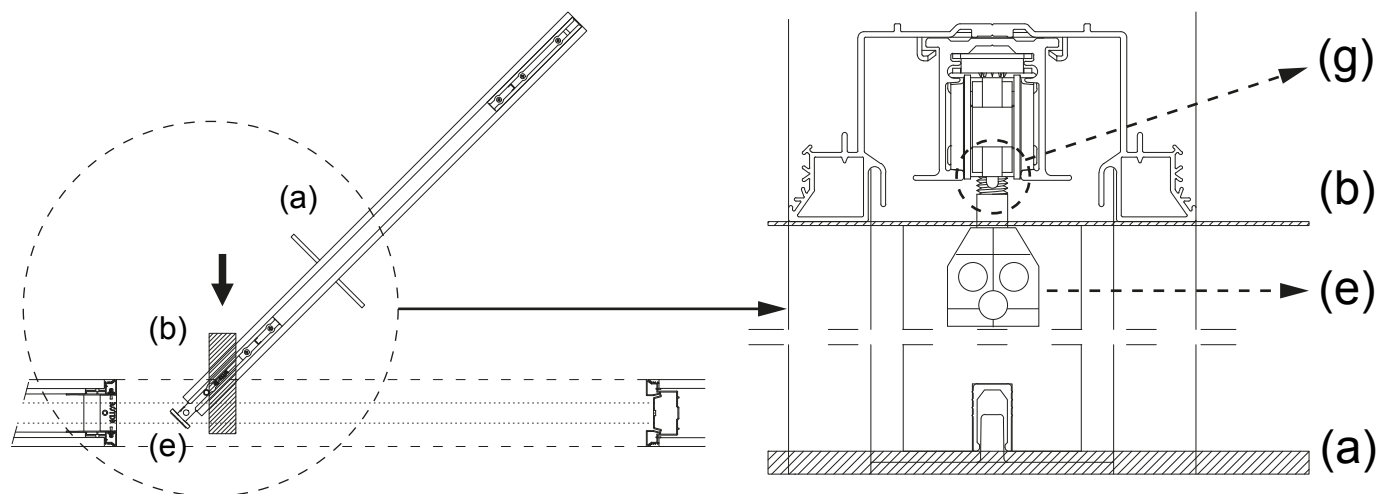
5 Montieren Sie die Stahlhülsen hinten und vorne.



6 Setzen Sie die Schrauben (g) ein.

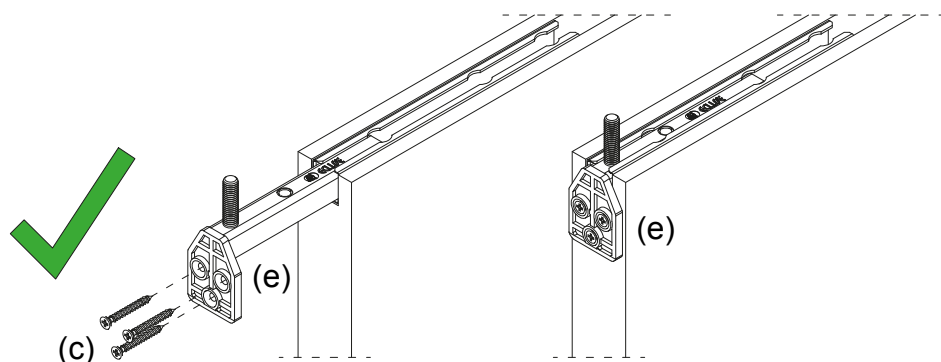


- 7** Hinteren Schlitten (e) mit der Schraube (g) in den Rollwagen eindrehen und mit der Einstellplatte (b) die Einstellung vornehmen.

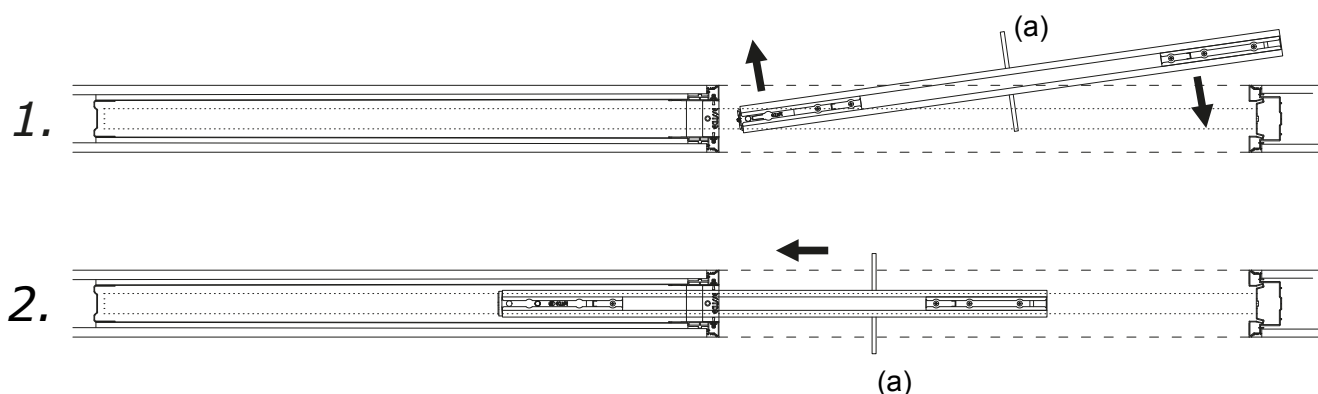


Stellen Sie das Türblatt mit der Einstellplatte (b) in der Höhe so ein, dass sich die Einstellplatte zwischen Türblatt und Sturz noch leicht bewegen lässt.

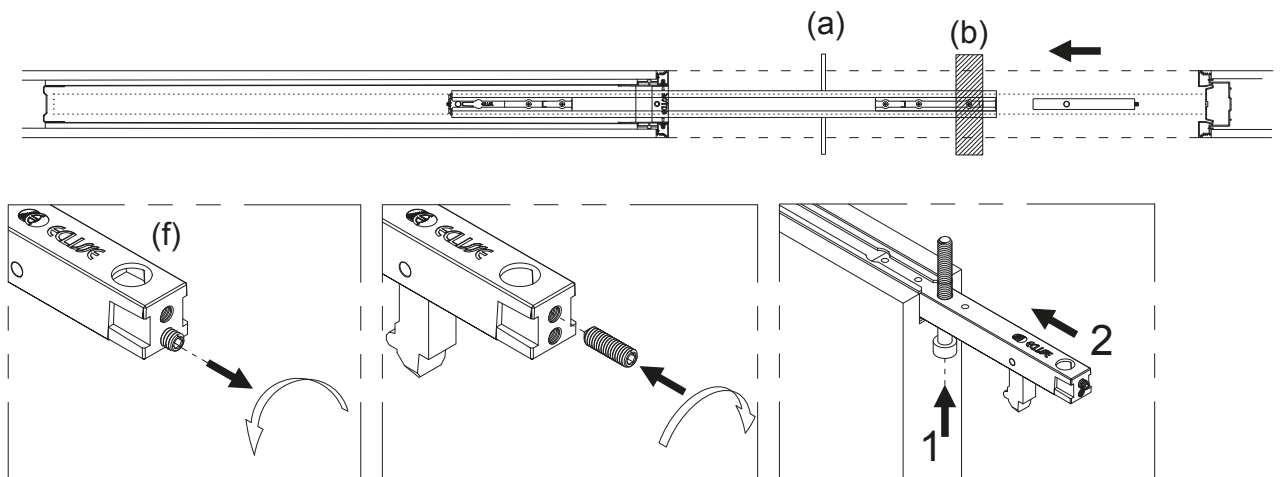
- 8** Nach erfolgter Einstellung des Türblattes: Schieben Sie die hintere Hängung (e) komplett ein und fixieren Sie die Hängung mit den Schrauben (c)



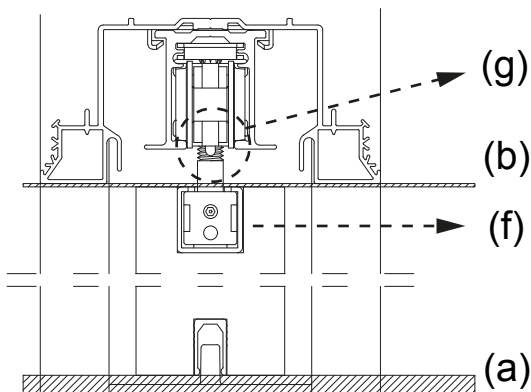
- 9** Fahren Sie das Türblatt nun mit Hilfe des Rollstabes (a) in den Schiebetürkasten ein.



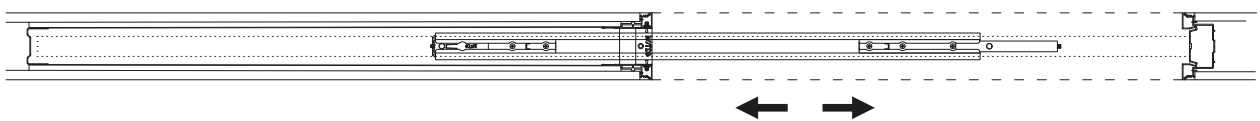
- 10** Die vordere Hängung (f) mit Schraube (g) in den vorderen Schlitten einfahren, und mit der Einstellplatte (b) wie bei Punkt **11** beschrieben, die vordere Hängung einstellen.



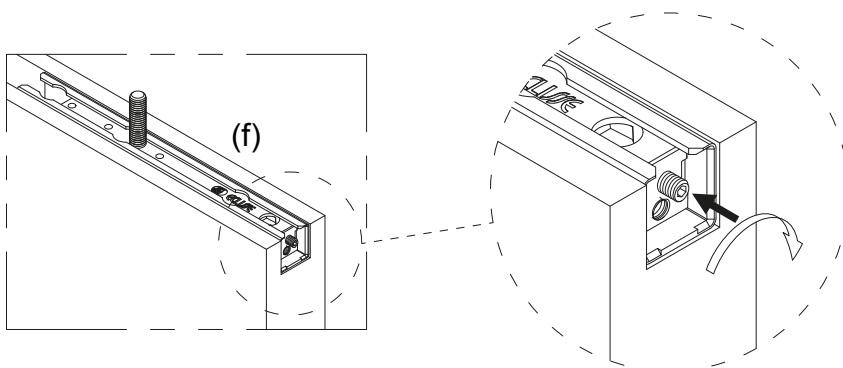
- 11** Stellen Sie das Türblatt mit der Einstellplatte (b) in der Höhe so ein, dass sich die Einstellplatte zwischen Türblatt und Sturz noch leicht bewegen lässt.



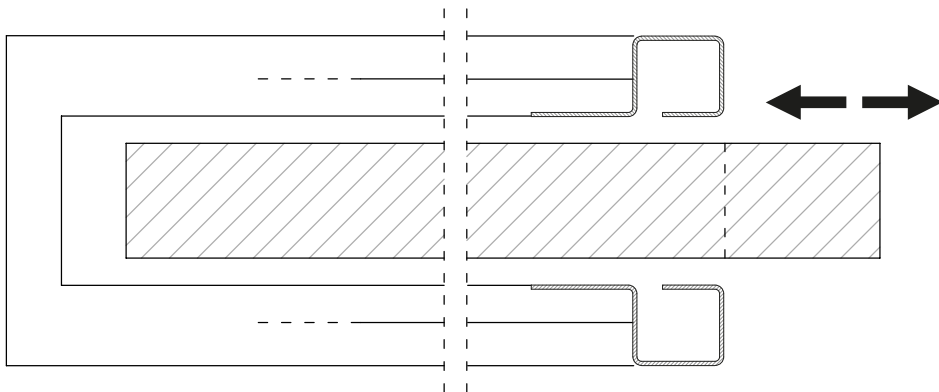
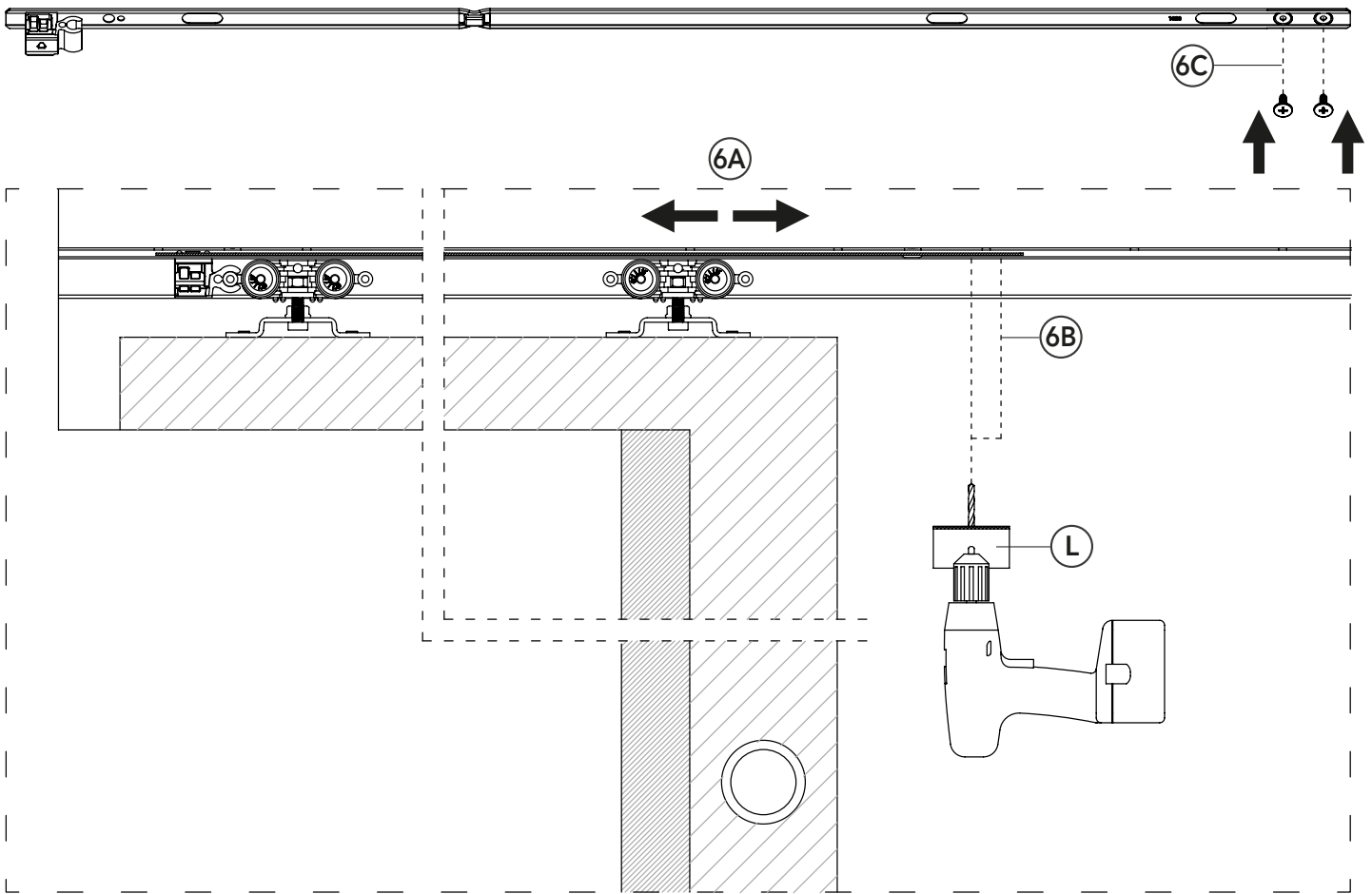
- 12** Prüfen Sie die Funktion des Türblattes hinsichtlich sauberem Lauf und lotrechtem Einbau.



- 13** Nach Abschluss der Einstellarbeiten: Fixieren Sie die vordere Hängung (f).



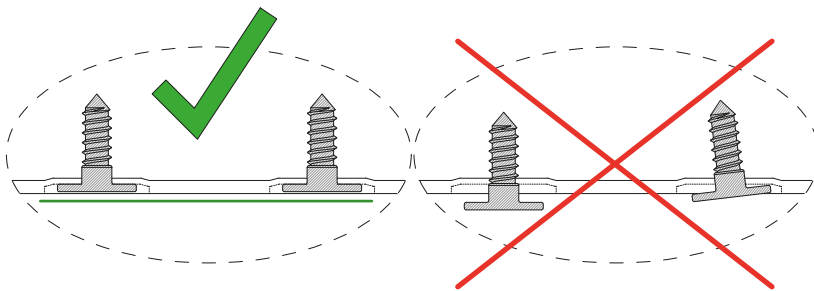
14 Stellen Sie den Türblattstopper hinten ein.



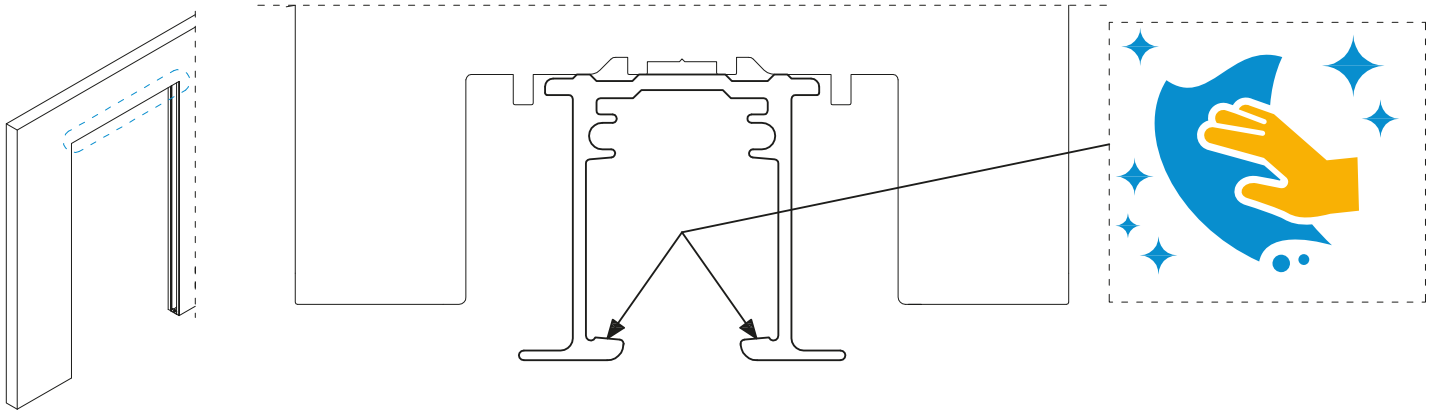
6A) Zunge im Durchgang auf die gewünschte Türblattposition einstellen

6B) Löcher in der Schiene vorbohren (Schutzplatte (L) auf den Bohrer aufstecken)

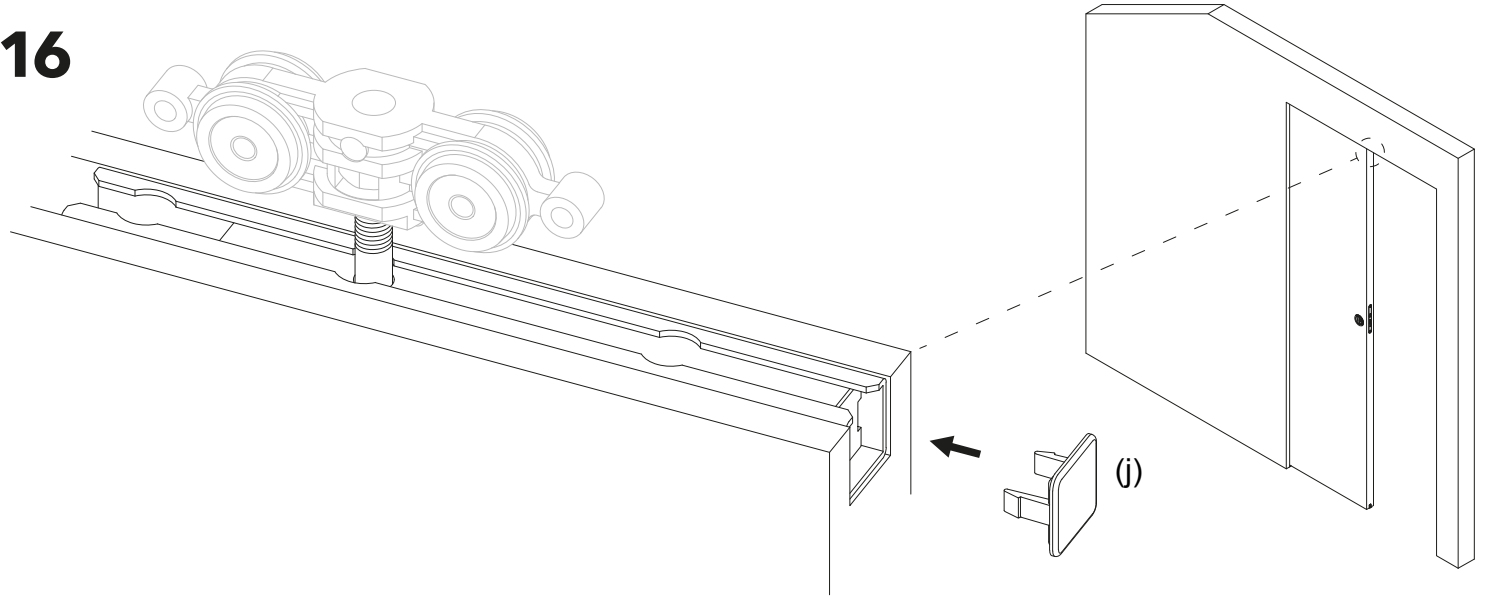
6C) Zunge mit den Flachkopfschrauben (H) fixieren



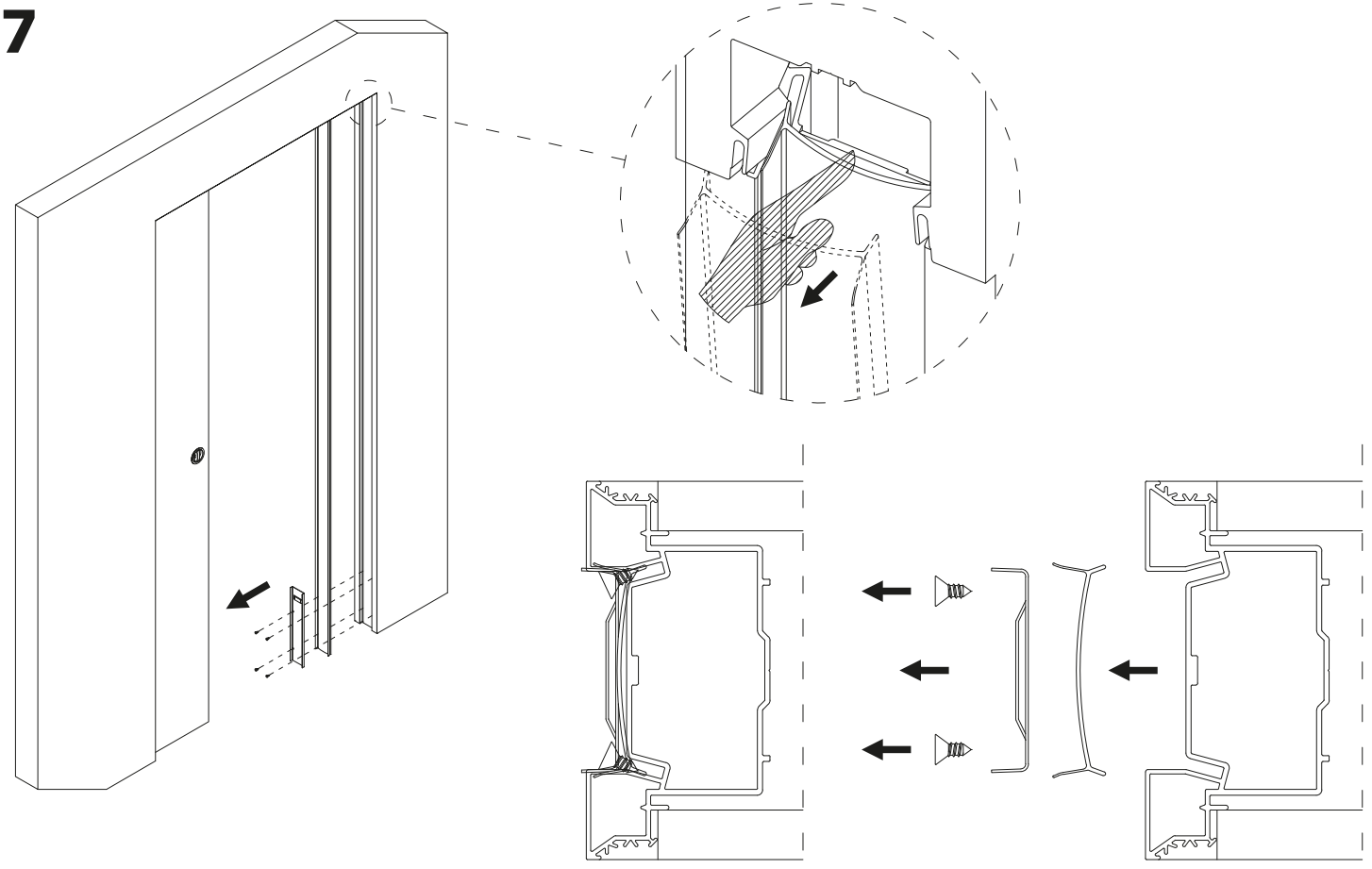
15 Achten Sie darauf, dass sich kein Schmutz im Laufschienenbereich befindet.



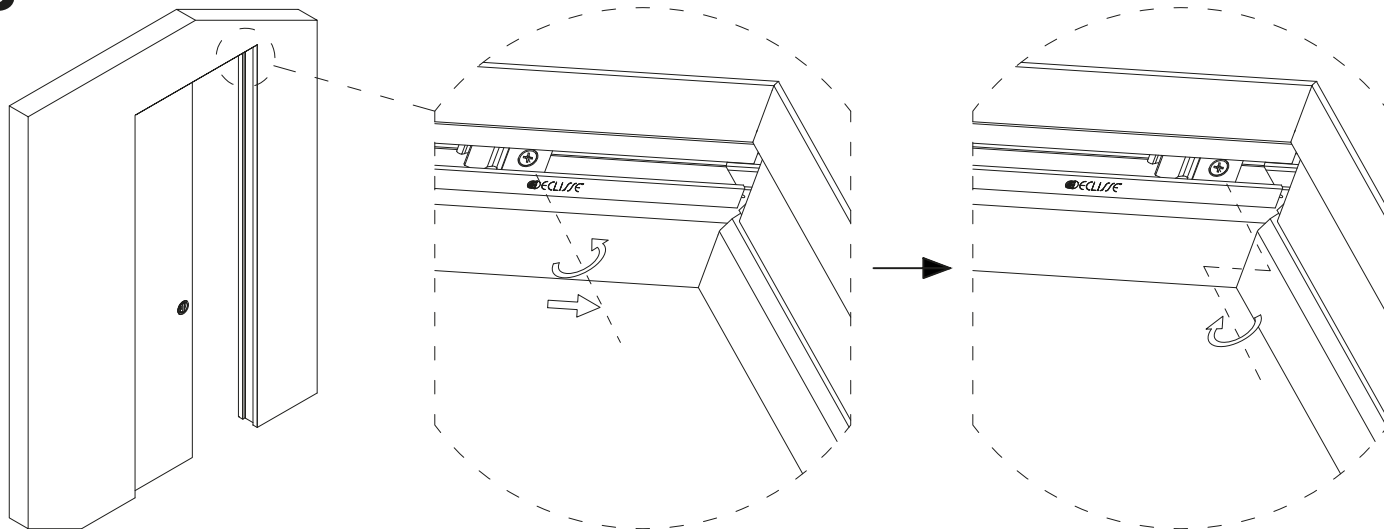
16



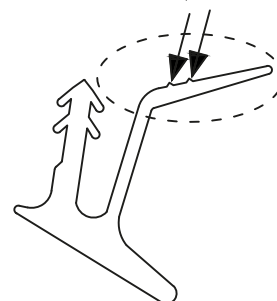
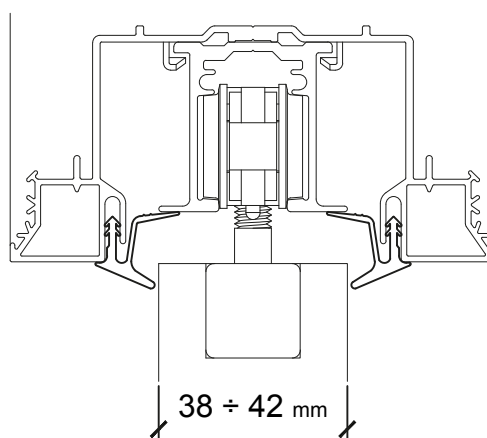
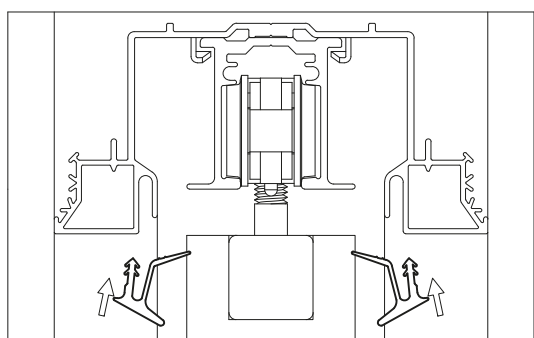
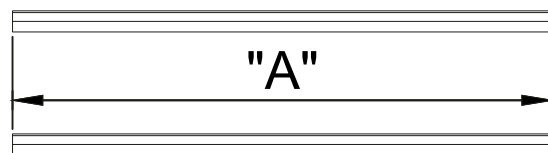
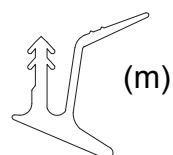
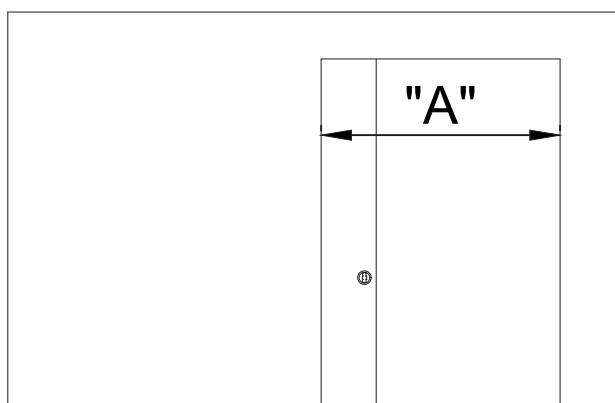
17



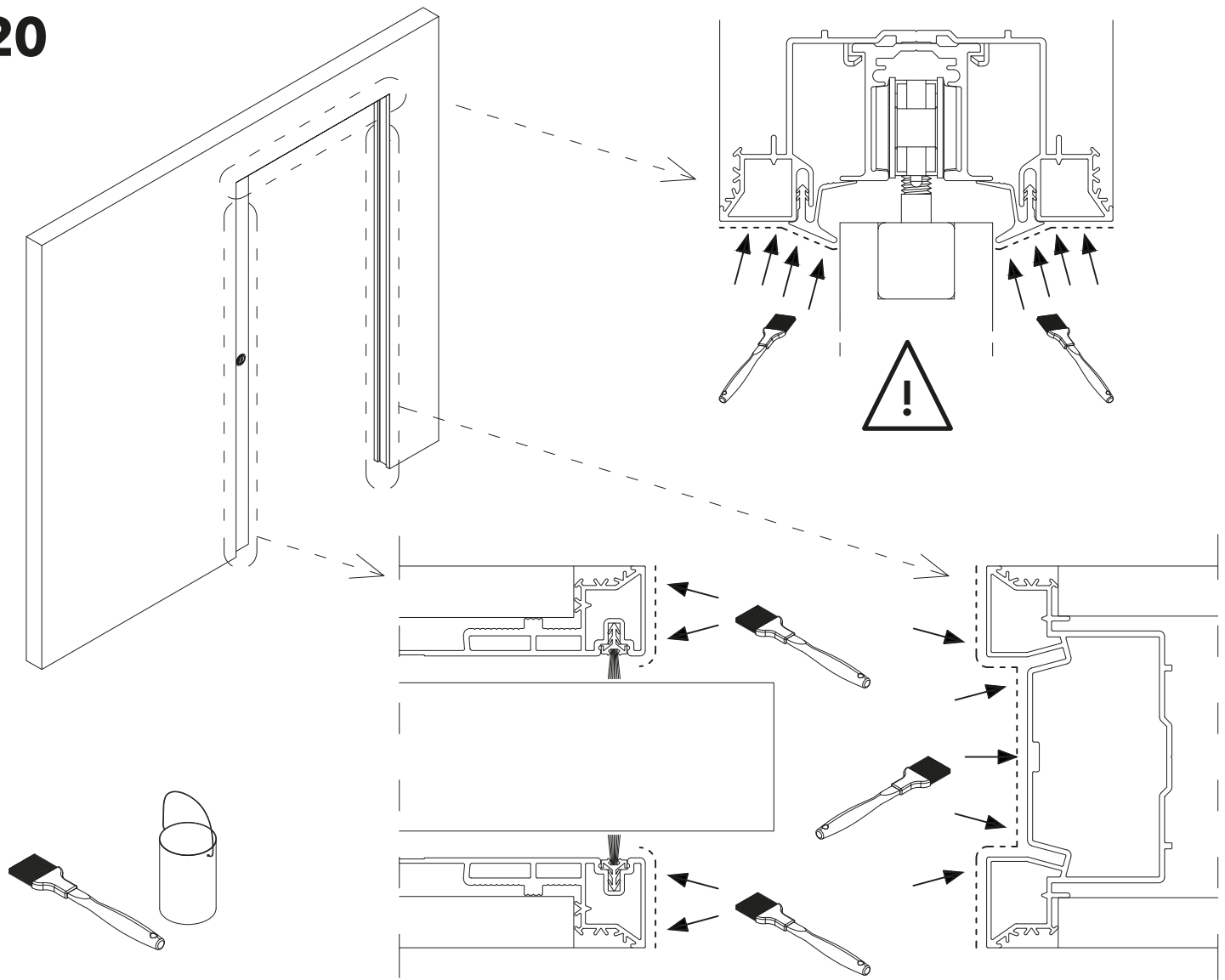
18 Einstellung vorderer Stopper



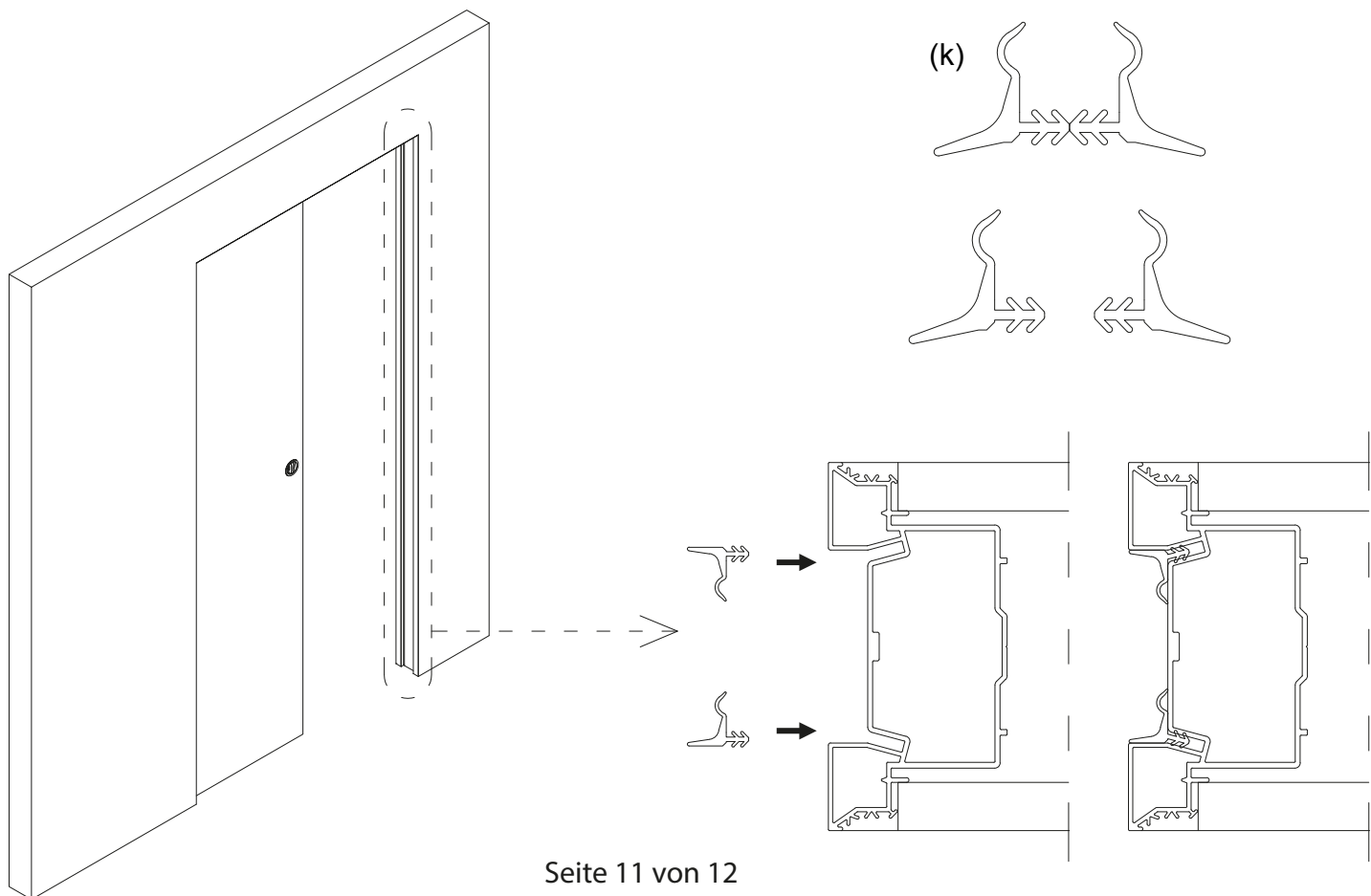
19



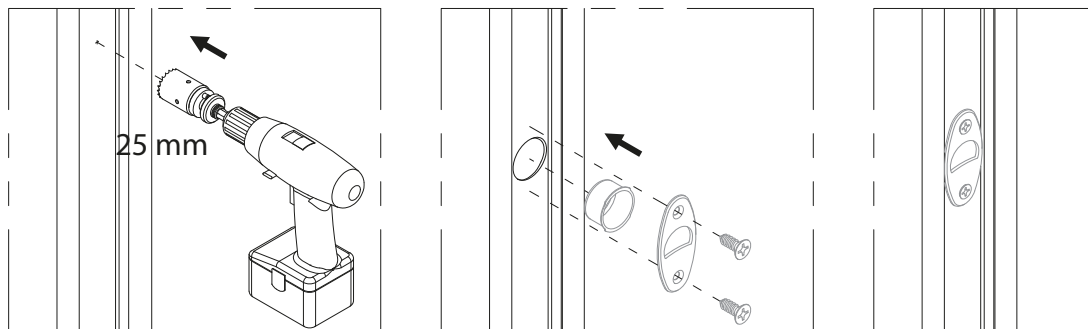
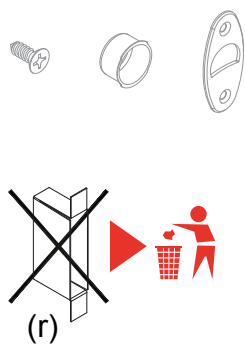
20



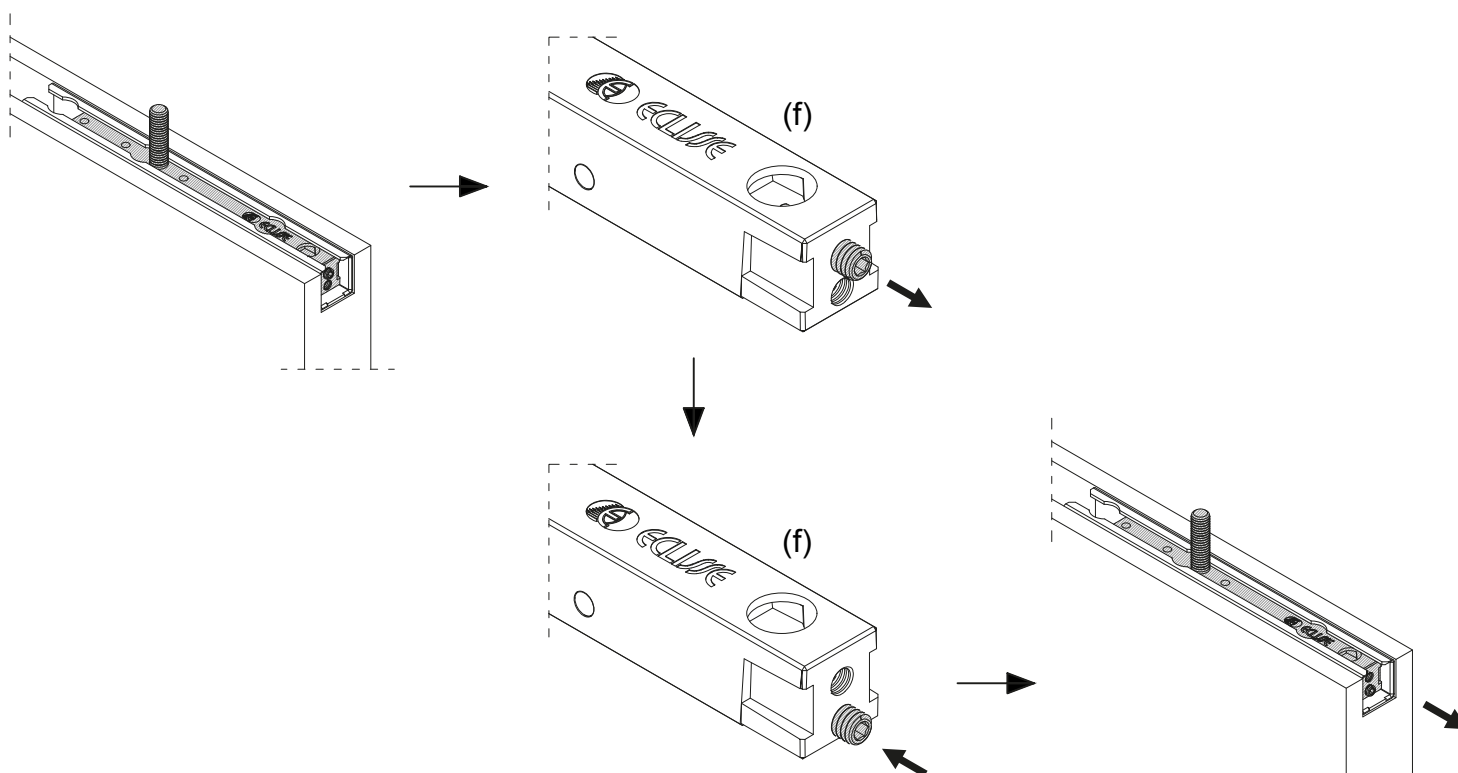
21



22 Montieren Sie bei Bedarf das Schließblech.



AUSBAU DES BESCHLAGS ZU WARTUNGSZWECKEN



- 15 -



PACKAGING DISPOSAL

