



UNICO

montagefertig | praktisch | gut

Der klassische Schiebetürkasten, für Verkleidungen mit Revision. Robust und bewährt seit 30 Jahren, mit wenigen Handgriffen montiert.



I H V O R B U N S U N S C H I E K Ä S

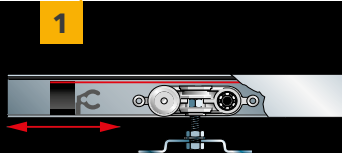


Einstellbare Türstopper

Die Türstopper (vorne und hinten) sind jederzeit auch bei eingebautem Türblatt verstellbar. Durch die Kombination des hinteren Fangstoppers mit einer in der Schiene geführten „Zunge“ kann die Öffnung der Schiebetür stets so angepasst werden, dass die Tür auch bündig mit der Wand abschließt.

Die Querträger

Die 12 speziell profilierten Querträger aus verzinktem, 0,7 mm starkem Stahlblech gewähren im Verbund mit den Rigipsplatten eine optimale Aussteifung gegen Druckeinwirkungen und Spannungen.



Reversible Laufschiene (patentiert)

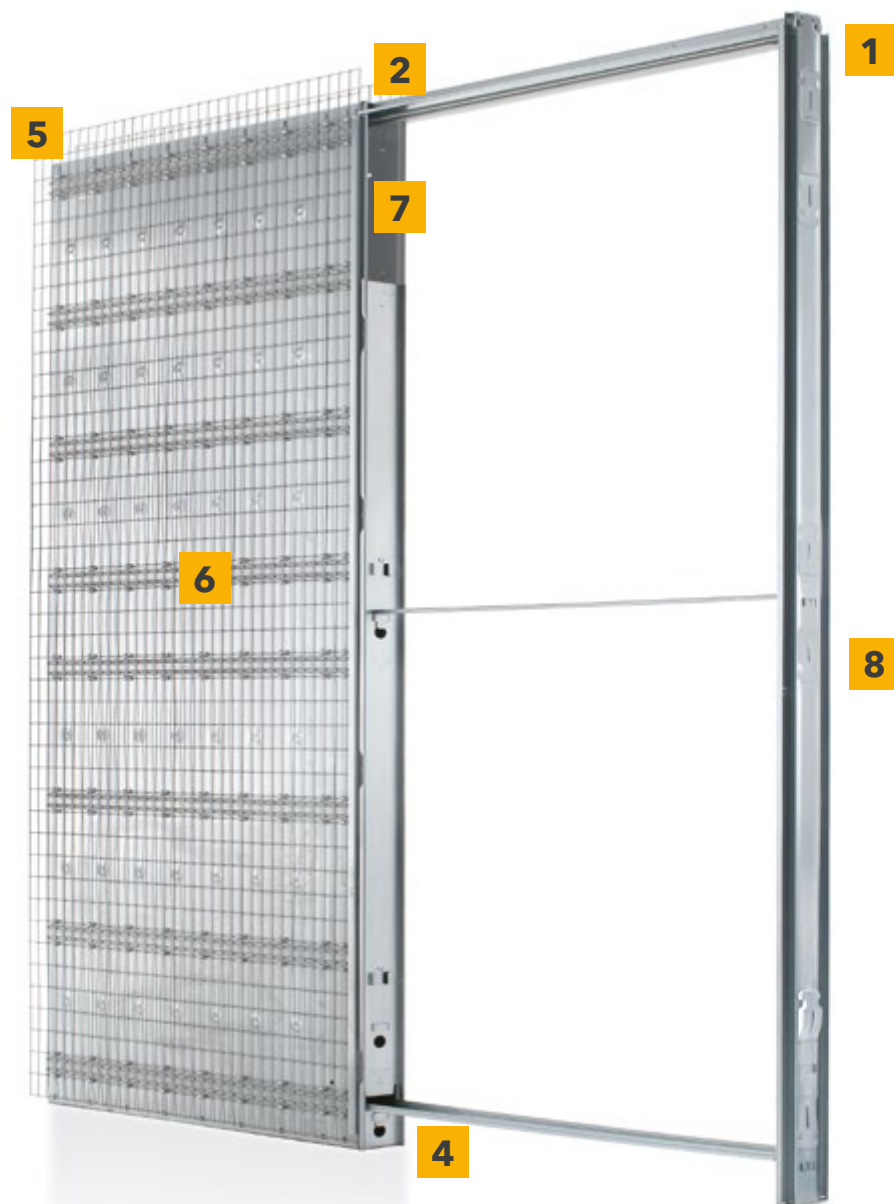
Die auch nach Wandschluss ausbaubare Laufschiene erlaubt eine eventuelle nachträgliche Wartung der Anlage sowie ein Nachrüsten der Schiebetür mit Komfortzubehör wie z.B. Einzugsdämpfer, Selbstschließer oder Motorisierung.

Zentrierende Türblattführung

Direkt auf dem Fußboden oder am Einbauelement montiert, zentriert die Führung das Türblatt beim Öffnen und Schließen der Tür.

Abb. Trockenbau

RE TEILE EI EREN ICO BETÜR- TEN



Überstand am Putzträger

Der überstehende Putzträger erleichtert das Einputzen des Elements in das Mauerwerk und beugt Spannungsrissen im Mörtel vor. Die zusätzliche Verwendung von Gewebe- oder Putzmatten ist nicht mehr nötig.

Einschubholme

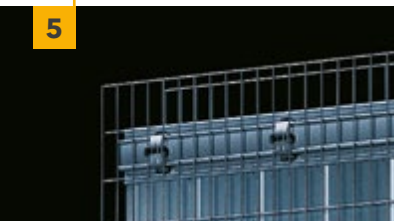
Die Einschubholme an der Wandtasche ermöglichen ein schlankes Design bei gleichzeitig hoher Stabilität. Sie schützen das Element vor der Einwirkung mechanischer Kräfte am Türblatteinlauf.

5

6

7

8



Geriffelter Putzträger

Der Putzträger zeichnet sich durch zwei besondere Eigenschaften aus, die ihn von Putzträgern anderer Hersteller unterscheiden. Erstens ist er besonders engmaschig aufgebaut und zweitens verfügt er über eine spezielle Profilierung. Diese beiden Eigenschaften garantieren einen perfekten Halt des Mörtels während des Einputzens.

Abb. Massivwand

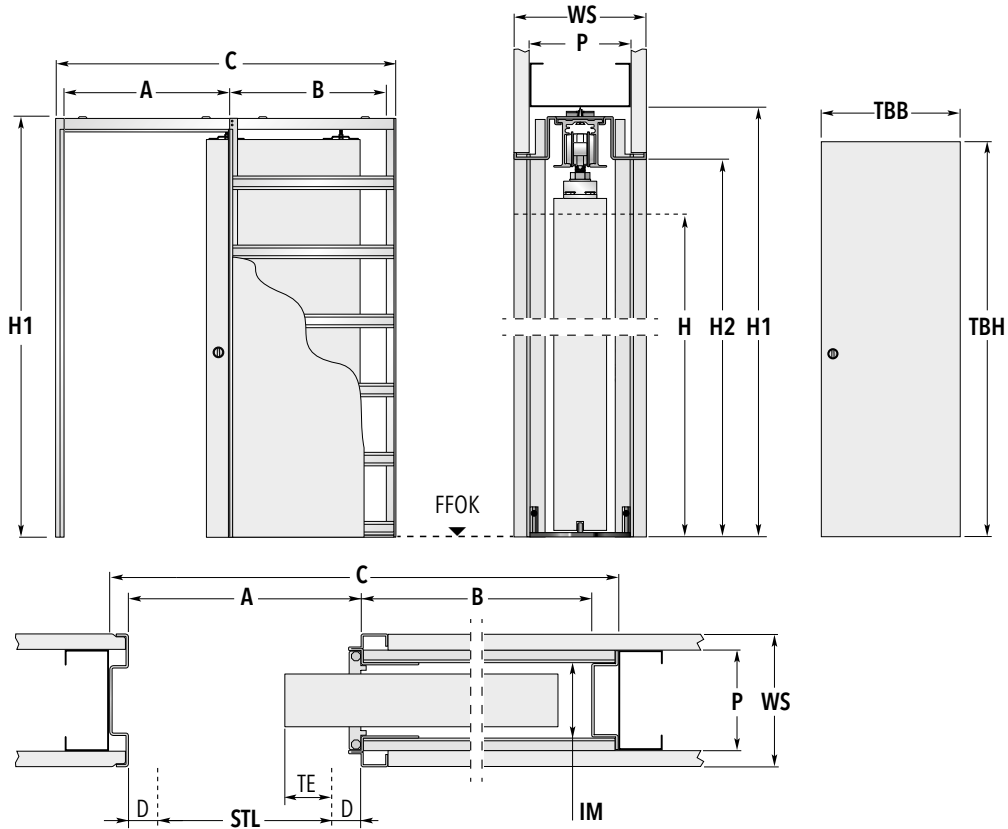
Abb. Trockenbau

Meterrissmarkierung

Eine Meterrissmarkierung auf dem Anschlagpfosten erleichtert den Einbau auf der Baustelle.

ECLISSE UNICO EF

TROCKENBAU - Lieferbar für die Profile 75 und 100



Standardmaße der Schiebetürkästen						Türblattmaße	
Breite STL	Breitenmaße			STL 2000 / STL 2100		Breite: TBB	Höhe: STL 2000 / STL 2100 TBH
	A	B	C	H1	H2		
600	650	615	1300	2090 / 2190	2045 / 2145	615÷640	2010 / 2110
650	700	715	1450	2090 / 2190	2045 / 2145	715÷740	2010 / 2110
700	750	715	1500	2090 / 2190	2045 / 2145	715÷740	2010 / 2110
750	800	815	1650	2090 / 2190	2045 / 2145	815÷840	2010 / 2110
800	850	815	1700	2090 / 2190	2045 / 2145	815÷840	2010 / 2110
850	900	915	1850	2090 / 2190	2045 / 2145	915÷940	2010 / 2110
900	950	915	1900	2090 / 2190	2045 / 2145	915÷940	2010 / 2110
950	1000	1015	2050	2090 / 2190	2045 / 2145	1015÷1040	2010 / 2110
1000	1050	1015	2100	2090 / 2190	2045 / 2145	1015÷1040	2010 / 2110
1050	1100	1115	2250	2090 / 2190	2045 / 2145	1115÷1140	2010 / 2110
1100	1150	1115	2300	2090 / 2190	2045 / 2145	1115÷1140	2010 / 2110
1150	1200	1215	2450	2090 / 2190	2045 / 2145	1215÷1240	2010 / 2110
1200	1250	1215	2500	2090 / 2190	2045 / 2145	1215÷1240	2010 / 2110

Maßangaben in mm

Möglicher Wandaufbau (in mm)	CW 75 WS 100	CW 75 WS 125	CW 100 WS 125	CW 100 WS 150
Belegung mit Gipskartonplatte 12,5 mm	1x	2x	1x	2x
Innere Maulweite (IM)	54 mm	54 mm	79 mm	79 mm
Profilstärke (P)	75 mm	75 mm	100 mm	100 mm

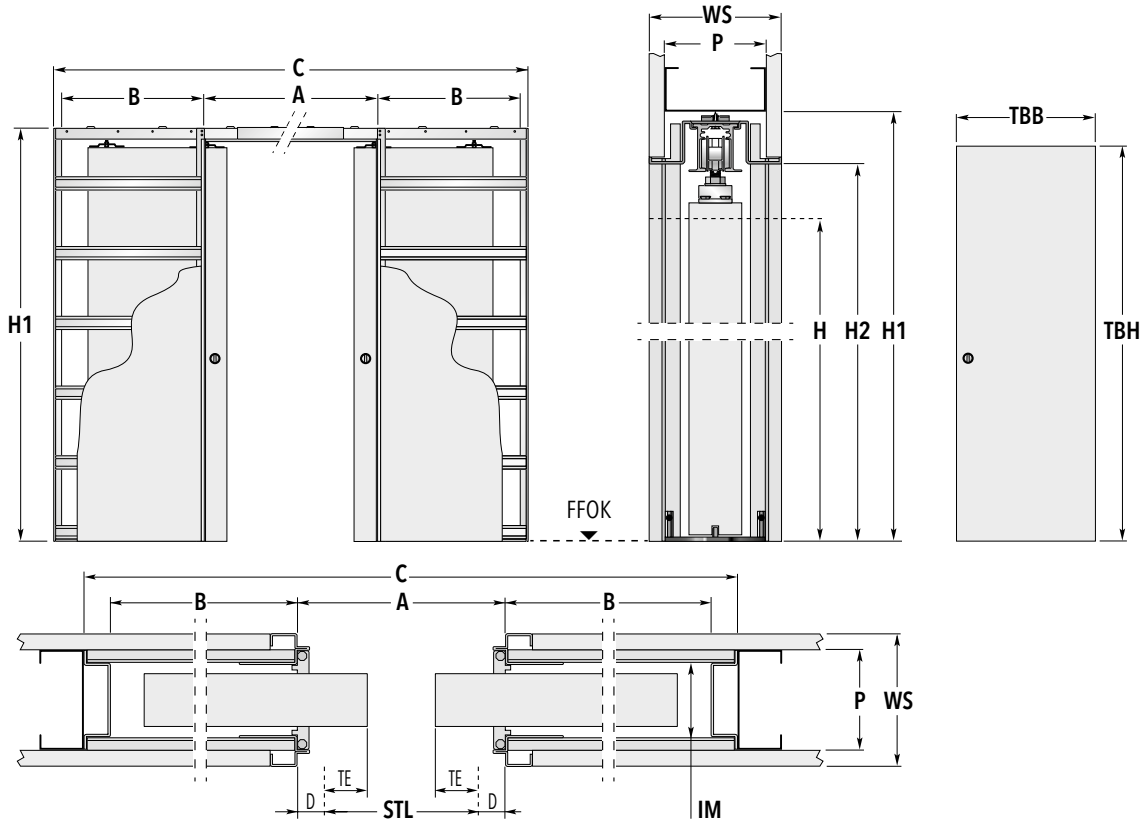
Sondermaße bis STL 2000 × H 3000 mm möglich. Bitte klären Sie die entsprechenden Wandaufbauten zu den jeweiligen Sondermaßen mit unserem Innendienst.

Anmerkungen	Maßberklärungen	Zubehör
<ul style="list-style-type: none"> Die Standardtragkraft des Rollwagenpaares beträgt 100 kg, (150 kg pro Paar bei bestimmten Sondergrößen) Eine max. Türblattstärke von 40 mm ist nicht zu überschreiten Die UNICO Modelle für Trockenbau (Sondermaße) sind 1-flg. bis Stocklichtbreite (STL) 2000 × H 3000 mm lieferbar Die gewünschte eingeschobene Endposition des Türblattes wird durch den einstellbaren hinteren Fangstopper festgelegt Die angegebene Stocklichtbreite (STL) gilt bei der empfohlenen Stärke (D) der Verkleidung von 25 mm 	<ul style="list-style-type: none"> A: Rohes Kastenlicht ohne Stockverkleidung B: Tiefe des Einschubes ohne Stockverkleidung C: Gesamtmaß Schiebetürelement Breite H: Fertig verkleidete Stocklichte Höhe H1: Gesamtmaß Schiebetürelement Höhe H2: Unverkleidetes Kastenlicht Höhe D: Stärke der Verkleidung STL: Fertige Stocklichte TE: Türblatteinstand WS: Fertige Wandstärke P: Profilstärke IM: Innere Maulweite GKB: Belegung mit Gipskartonplatte 12,5 mm 	<ul style="list-style-type: none"> ECLISSE BIAS® (ab STL 700 mm) ECLISSE BIAS® DS (ab STL 800 mm) Selbstschließer Magnetlinear-Antrieb



ECLISSE UNICO DF

TROCKENBAU - Lieferbar für die Profile 75 und 100



Standardmaße der Schiebetürkästen						Türblattmaße	
Breite STL	Breitenmaße			STL 2000 / STL 2100		Breite: TBB	Höhe: STL 2000 / STL 2100 TBH
	A	B	C	H1	H2		
1250	1300	615	2570	2090 / 2190	2045 / 2145	640÷660	2010 / 2110
1350	1400	715	2870	2090 / 2190	2045 / 2145	740÷760	2010 / 2110
1450	1500	715	2970	2090 / 2190	2045 / 2145	740÷760	2010 / 2110
1550	1600	815	3270	2090 / 2190	2045 / 2145	840÷860	2010 / 2110
1650	1700	815	3370	2090 / 2190	2045 / 2145	840÷860	2010 / 2110
1750	1800	915	3670	2090 / 2190	2045 / 2145	940÷960	2010 / 2110
1850	1900	915	3770	2090 / 2190	2045 / 2145	940÷960	2010 / 2110
1950	2000	1015	4070	2090 / 2190	2045 / 2145	1040÷1060	2010 / 2110
2050	2100	1015	4170	2090 / 2190	2045 / 2145	1040÷1060	2010 / 2110
2150	2200	1115	4470	2090 / 2190	2045 / 2145	1140÷1160	2010 / 2110
2250	2300	1115	4570	2090 / 2190	2045 / 2145	1140÷1160	2010 / 2110
2350	2400	1215	4870	2090 / 2190	2045 / 2145	1240÷1260	2010 / 2110
2450	2500	1215	4970	2090 / 2190	2045 / 2145	1240÷1260	2010 / 2110

Maßangaben in mm

Möglicher Wandaufbau (in mm)	CW 75 WS 100	CW 75 WS 125	CW 100 WS 125	CW 100 WS 150
Belegung mit Gipskartonplatte 12,5 mm	1x	2x	1x	2x
Innere Maulweite (IM)	54 mm	54 mm	79 mm	79 mm
Profilstärke (P)	75 mm	75 mm	100 mm	100 mm

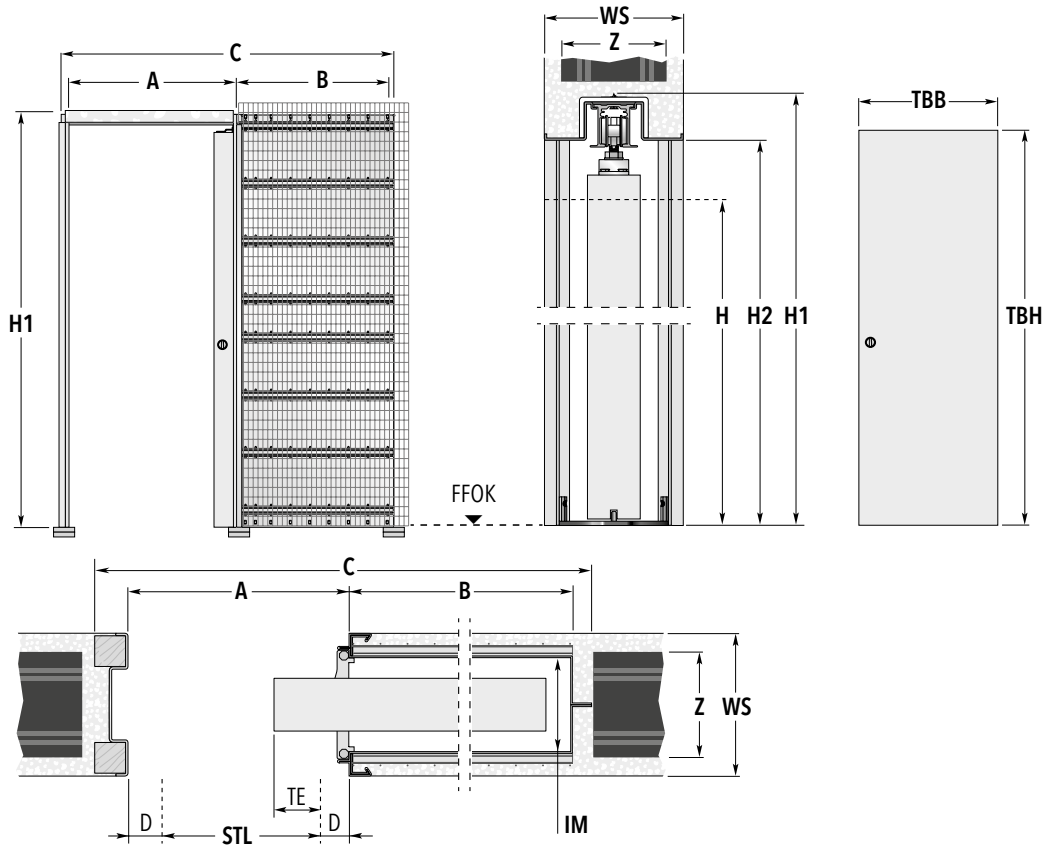
Sondermaße bis STL 4000 × H 3000 mm möglich. Bitte klären Sie die entsprechenden Wandaufbauten zu den jeweiligen Sondermaßen mit unserem Innendienst.

Anmerkungen	Maßklärungen	Zubehör
<ul style="list-style-type: none"> Die Standardtragkraft des Rollwagenpaares beträgt 100 kg, (150 kg pro Paar bei bestimmten Sondergrößen) Eine max. Türblattstärke von 40 mm ist nicht zu überschreiten Die UNICO Modelle für Trockenbau (Sondermaße) sind 2-flg. bis Stocklichtbreite (STL) 4000 × H 3000 mm lieferbar Die gewünschte eingeschobene Endposition des Türblattes wird durch den einstellbaren hinteren Fangstopper festgelegt Die angegebene Stocklichtbreite (STL) gilt bei der empfohlenen Stärke (D) der Verkleidung von 25 mm 	<ul style="list-style-type: none"> A: Rohes Kastenlicht ohne Stockverkleidung B: Tiefe des Einschubes ohne Stockverkleidung C: Gesamtmaß Schiebetürelement Breite H1: Fertig verkleidete Stocklichte Höhe H2: Unverkleidetes Kastenlicht Höhe D: Stärke der Verkleidung STL: Fertige Stocklichte TE: Türblatteinstand WS: Fertige Wandstärke P: Profilstärke IM: Innere Maulweite GKB: Belegung mit Gipskartonplatte 12,5 mm 	<ul style="list-style-type: none"> Synchronlauf für Doppelflügel ECLISSE BIAS® (ab STL 1400 mm) ECLISSE BIAS® DS (ab STL 1600 mm) Magnetlinear-Antrieb



ECLISSE UNICO EF

MASSIVWAND - Lieferbar für Ziegel 10 und 12 cm



Standardmaße der Schiebetürkästen						Rohbaumaß	Türblattmaße	
Breite STL	Breitenmaße			STL 2000 / STL 2100		STL 2000 / STL 2100 BREITE × HÖHE	Breite: TBB	Höhe: STL 2000 / STL 2100 TBH
	A	B	C	H1	H2			
600	650	625	1315	2090 / 2190	2045 / 2145	1360 × 2110 / 2210	615÷640	2010 / 2110
650	700	725	1465	2090 / 2190	2045 / 2145	1510 × 2110 / 2210	715÷740	2010 / 2110
700	750	725	1515	2090 / 2190	2045 / 2145	1560 × 2110 / 2210	715÷740	2010 / 2110
750	800	825	1665	2090 / 2190	2045 / 2145	1710 × 2110 / 2210	815÷840	2010 / 2110
800	850	825	1715	2090 / 2190	2045 / 2145	1760 × 2110 / 2210	815÷840	2010 / 2110
850	900	925	1865	2090 / 2190	2045 / 2145	1910 × 2110 / 2210	915÷940	2010 / 2110
900	950	925	1915	2090 / 2190	2045 / 2145	1960 × 2110 / 2210	915÷940	2010 / 2110
950	1000	1025	2065	2090 / 2190	2045 / 2145	2110 × 2110 / 2210	1015÷1040	2010 / 2110
1000	1050	1025	2115	2090 / 2190	2045 / 2145	2160 × 2110 / 2210	1015÷1040	2010 / 2110
1050	1100	1125	2265	2090 / 2190	2045 / 2145	2310 × 2110 / 2210	1115÷1140	2010 / 2110
1100	1150	1125	2315	2090 / 2190	2045 / 2145	2360 × 2110 / 2210	1115÷1140	2010 / 2110
1150	1200	1225	2465	2090 / 2190	2045 / 2145	2510 × 2110 / 2210	1215÷1240	2010 / 2110
1200	1250	1225	2515	2090 / 2190	2045 / 2145	2560 × 2110 / 2210	1215÷1240	2010 / 2110

Maßangaben in mm

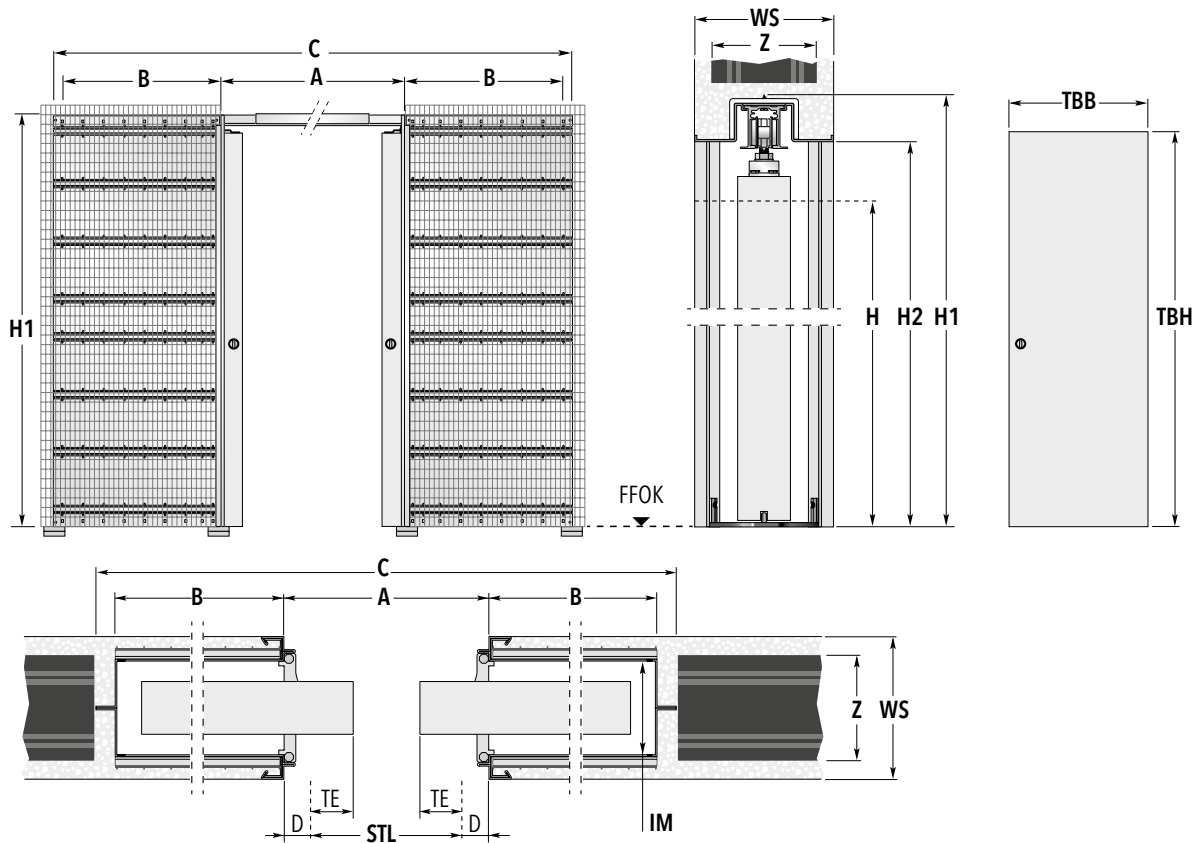
Möglicher Wandaufbau (in cm)	Ziegel 10 WS 12,5	Ziegel 12 WS 15	Bei stärkeren Wänden wird das Element in einer einseitigen oder beidseitigen Mauertasche versetzt.
Innere Maulweite (IM)	89 mm	114 mm	
Ziegelstärke (Z)	10 cm	12 cm	

Sondermaße bis STL 1500 × H 2900 mm möglich. Bitte klären Sie die entsprechenden Wandaufbauten zu den jeweiligen Sondermaßen mit unserem Innendienst.

Anmerkungen	Maßberklärungen	Zubehör
<ul style="list-style-type: none"> Die Standardtragkraft des Rollwagenpaares beträgt 100 kg, (150 kg pro Paar bei bestimmten Sondergrößen) Eine max. Türblattstärke von 65 mm ist nicht zu überschreiten Die UNICO Modelle für Massivwand (Sondermaße) sind 1-flg. bis Stocklichtbreite (STL) 1500 × H 2900 mm lieferbar Die gewünschte eingeschobene Endposition des Türblattes wird durch den einstellbaren hinteren Fangstopper festgelegt Die angegebene Stocklichtbreite (STL) gilt bei der empfohlenen Stärke (D) der Verkleidung von 25 mm <p>Für folgenden Wandaufbau ist das Modell UNICO, Ausf. Massivwand, lieferbar:</p> <ul style="list-style-type: none"> Ziegel 10,0 cm (fertige Wand ca. 12,5 cm) Ziegel 12,0 cm (fertige Wand ca. 15 cm) 	<p>A: Rohes Kastenlicht ohne Stockverkleidung B: Tiefe des Einschubes ohne Stockverkleidung C: Gesamtmaß Schiebetürelement Breite H: Fertig verkleidete Stocklichte Höhe H1: Gesamtmaß Schiebetürelement Höhe H2: Unverkleidetes Kastenlicht Höhe D: Stärke der Verkleidung STL: Fertige Stocklichte TE: Türblatteinstand WS: Fertige Wandstärke Z: Ziegelstärke IM: Innere Maulweite</p>	<ul style="list-style-type: none"> ECLISSE BIAS® (ab STL 700 mm) ECLISSE BIAS® DS (ab STL 800 mm) Selbstschließer Magnetlinear-Antrieb <p>Slide Silent</p>

ECLISSE UNICO DF

MASSIVWAND - Lieferbar für Ziegel 10 und 12 cm



Standardmaße der Schiebetürkästen					Rohbaumaß	Türblattmaße		
Breite STL	Breitenmaße			STL 2000 / STL 2100		STL 2000 / STL 2100 BREITE × HÖHE	Breite: TBB	Höhe: STL 2000 / STL 2100 TBH
	A	B	C	H1	H2			
1250	1300	625	2580	2090 / 2190	2045 / 2145	2620 × 2110 / 2210	640÷660	2010 / 2110
1350	1400	725	2880	2090 / 2190	2045 / 2145	2920 × 2110 / 2210	740÷760	2010 / 2110
1450	1500	725	2980	2090 / 2190	2045 / 2145	3020 × 2110 / 2210	740÷760	2010 / 2110
1550	1600	825	3280	2090 / 2190	2045 / 2145	3320 × 2110 / 2210	840÷860	2010 / 2110
1650	1700	825	3380	2090 / 2190	2045 / 2145	3420 × 2110 / 2210	840÷860	2010 / 2110
1750	1800	925	3680	2090 / 2190	2045 / 2145	3720 × 2110 / 2210	940÷960	2010 / 2110
1850	1900	925	3780	2090 / 2190	2045 / 2145	3820 × 2110 / 2210	940÷960	2010 / 2110
1950	2000	1025	4080	2090 / 2190	2045 / 2145	4120 × 2110 / 2210	1040÷1060	2010 / 2110
2050	2100	1025	4180	2090 / 2190	2045 / 2145	4220 × 2110 / 2210	1040÷1060	2010 / 2110
2150	2200	1125	4480	2090 / 2190	2045 / 2145	4520 × 2110 / 2210	1140 ÷1160	2010 / 2110
2250	2300	1125	4580	2090 / 2190	2045 / 2145	4620 × 2110 / 2210	1140 ÷1160	2010 / 2110
2350	2400	1225	4880	2090 / 2190	2045 / 2145	4920 × 2110 / 2210	1240 ÷1260	2010 / 2110
2450	2500	1225	4980	2090 / 2190	2045 / 2145	5020 × 2110 / 2210	1240 ÷1260	2010 / 2110

Maßangaben in mm

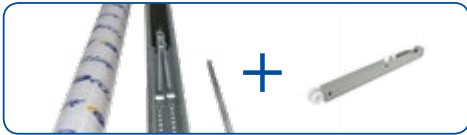
Möglicher Wandaufbau (in cm)	Ziegel 10 WS 12,5	Ziegel 12 WS 15	Bei stärkeren Wänden wird das Element in einer einseitigen oder beidseitigen Mauertasche versetzt.
Innere Maulweite (IM)	89 mm	114 mm	
Ziegelstärke (Z)	10 cm	12 cm	

Sondermaße bis STL 3000 × H 2900 mm möglich. Bitte klären Sie die entsprechenden Wandaufbauten zu den jeweiligen Sondermaßen mit unserem Innendienst.

Anmerkungen	Maßerklärungen	Zubehör
<ul style="list-style-type: none"> Die Standardtragkraft des Rollwagenpaares beträgt 100 kg, (150 kg pro Paar bei bestimmten Sondergrößen) Eine max. Türblattstärke von 65 mm ist nicht zu überschreiten Die UNICO Modelle für Massivwand (Sondermaße) sind 2-flg. bis Stocklichtbreite (STL) 3000 × H 2900 mm lieferbar Die gewünschte eingeschobene Endposition des Türblattes wird durch den einstellbaren hinteren Fangstopper festgelegt Die angegebene Stocklichtbreite (STL) gilt bei der empfohlenen Stärke (D) der Verkleidung von 25 mm <p>Für folgenden Wandaufbau ist das Modell UNICO, Ausf. Massivwand, lieferbar:</p> <ul style="list-style-type: none"> Ziegel 10,0 cm (fertige Wand ca. 12,5 cm) Ziegel 12,0 cm (fertige Wand ca. 15 cm) 	<ul style="list-style-type: none"> A: Rohes Kastenlicht ohne Stockverkleidung B: Tiefe des Einschubes ohne Stockverkleidung C: Gesamtmaß Schiebetürelement Breite H: Fertig verkleidete Stocklichte Höhe H1: Gesamtmaß Schiebetürelement Höhe H2: Unverkleidetes Kastenlicht Höhe D: Stärke der Verkleidung STL: Fertige Stocklichte TE: Türblatteinstand WS: Fertige Wandstärke Z: Ziegelstärke IM: Innere Maulweite 	<ul style="list-style-type: none"> Synchronlauf für Doppelflügel ECLISSE BIAS® (ab STL 1400 mm) ECLISSE BIAS® DS (ab STL 1600 mm) Magnetlinear-Antrieb <p></p>

Auszug aus unserem Zubehör

Selbstschließmechanismus



Nur für Holztüren. Mit dem eingebauten Selbstschließmechanismus schließt sich die Tür im geöffneten Zustand selbstständig. Es handelt sich hierbei um ein mechanisches System, welches auch nachträglich in kurzer Zeit eingebaut werden kann.

Schienenintegrierte Einzugsdämpfer ECLISSE BIAS® und ECLISSE BIAS® DS



Die Einzugsdämpfer ECLISSE BIAS® und ECLISSE BIAS® DS werden vorteilhaft in der Laufschiene geführt und können jederzeit, auch bei eingebautem Türblatt, justiert werden. ECLISSE BIAS® bremst und zieht Türblätter bis 40 kg in der Schließbewegung an das Anschlagprofil. ECLISSE BIAS® DS hat zusätzlich noch eine Bremsfunktion auf den letzten Zentimetern bei der Öffnungsbewegung des Türblattes.

Synchronlauf für Doppelflügel



Der Synchronlauf erlaubt ein gleichzeitiges Öffnen und Schließen der Türblätter. Dank der auch nach Wandschluss ausbaubaren ECLISSE-Laufschienen kann dieses System auch nachträglich installiert werden. Der Mechanismus ist für Holztürblätter ab 40 mm Stärke, bis jeweils 40 kg Türblattgewicht geeignet (40 + 40 kg).

Flächenbündige Gipskartonlaibung für zargenlosen Wandabschluss



Die Planbox aus Gipskarton-Formteilen bietet eine einfache Möglichkeit um UNICO für Trockenbau optisch wandbündig zu verkleiden. Lieferbar für 1- und 2-flg. ECLISSE UNICO-Modelle, für die fertigen Wandstärken 125 | 150 | 175 mm. Die passgenauen Formteile sind in Feuchtraumqualität GKBI 12,5 mm ausgeführt, inkl. Staubbürsten in Alu-Profilen, GK-Schrauben für zweite Belegung (3,9 x 32) und weißer Anschlagplatte aus Holzwerkstoff geeignet zur Montage von Schließblechen.

Ihre Vorteile mit Eclisse

- ▶ Montagefertige System-Schiebetürkästen für Ständer- und Massivwände
- ▶ Passend für alle namentlichen Hersteller von Zargen und Türblättern
- ▶ Große Auswahl an Sondermaßen und Sondermodellen
- ▶ Große Auswahl an systemkonformem Zubehör
- ▶ Moderne Produktionsanlagen und daher marktgerechte Lieferzeiten

Eclisse GmbH

Perfektastraße 63 | 1230 Wien
eclisse@eclisse.at | www.eclisse.at



Mit allen Herstellern von Trockenbau-Ständerwandsystemen problemlos kombinierbar!

Innenwand-Schiebetürkästen, bzw. Schiebetürelemente unterliegen laut Verordnung des ÖIB in der aktuellen Fassung keiner harmonisierten Norm. Das bedeutet, dass unsere Schiebetürkästen mit allen Herstellern von Trockenbau-Ständerwandsystemen problemlos kombinierbar sind, und darüber hinaus keine Beeinträchtigung oder Minderwertigkeit im Sinne der Funktionalität des gesamten Systems bedeuten. Die Wände, in denen unsere Schiebetürkästen montiert werden sollen, müssen statisch eigenständig tragend sein, und der jeweils aktuellen Trockenbau-Norm entsprechend aufgestellt sein. Davon abgesehen sind die Eclisse Produktionsprozesse nach EN 9001 (Technik), 18001 (Sicherheit) und 14001 (Umweltschutz) zertifiziert.