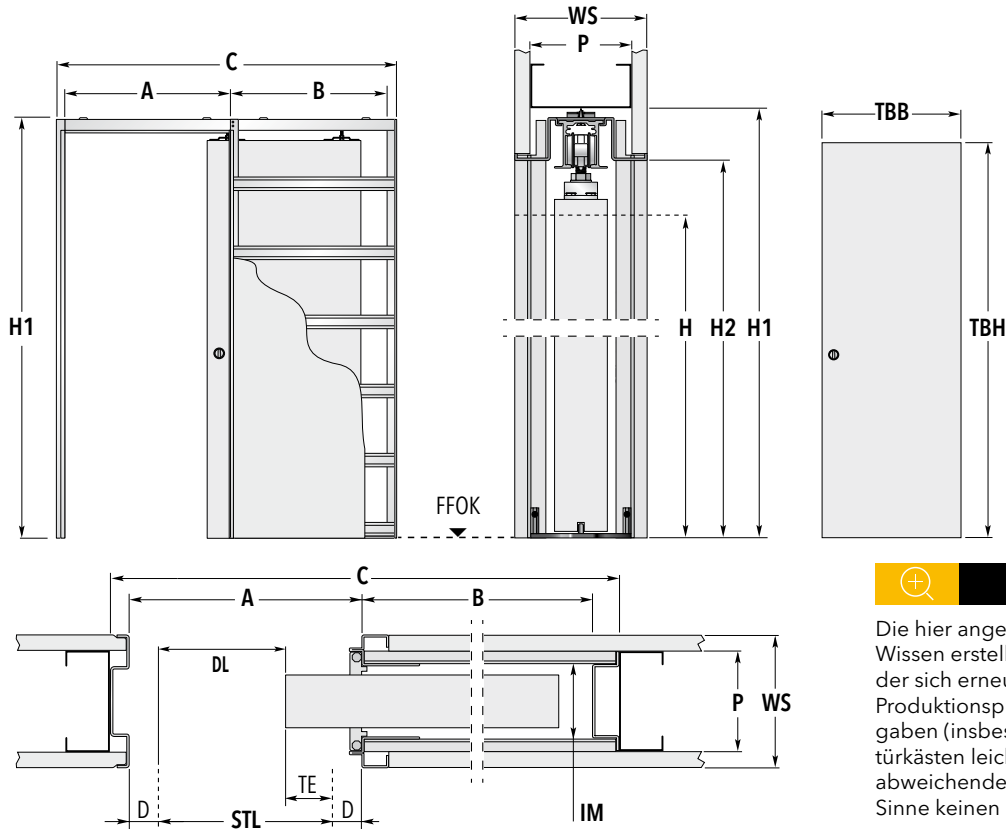


ECLISSE UNICO Einzelflügel

TROCKENBAU - Lieferbar für die Profile 75 und 100



HINWEIS

Die hier angegebenen Maße sind nach bestem Wissen erstellt und abgebildet. Aufgrund der sich erneuernden und modernisierenden Produktionsprozesse unterliegen die Maßangaben (insbesondere das Maß C) der Schiebetürkästen leichten Toleranzen. Geringfügig abweichende Maße stellen also in diesem Sinne keinen Reklamationsgrund dar.

Standardmaße der Schiebetürkästen						Empfohlene Türblattmaße	
Breite STL	Breitenmaße			STL 200 / STL 210		Breite: TBB	Höhe: STL 200 / STL 210 TBH
	A	B	C	H1	H2		
60	65	61,5	130	209 / 219	204,5 / 214,5	63,5	201 / 211
65	70	71,5	145	209 / 219	204,5 / 214,5	73,5	201 / 211
70	75	71,5	150	209 / 219	204,5 / 214,5	73,5	201 / 211
75	80	81,5	165	209 / 219	204,5 / 214,5	83,5	201 / 211
80	85	81,5	170	209 / 219	204,5 / 214,5	83,5	201 / 211
85	90	91,5	185	209 / 219	204,5 / 214,5	93,5	201 / 211
90	95	91,5	190	209 / 219	204,5 / 214,5	93,5	201 / 211
95	100	101,5	205	209 / 219	204,5 / 214,5	103,5	201 / 211
100	105	101,5	210	209 / 219	204,5 / 214,5	103,5	201 / 211
105	110	111,5	225	209 / 219	204,5 / 214,5	113,5	201 / 211
110	115	111,5	230	209 / 219	204,5 / 214,5	113,5	201 / 211
115	120	121,5	245	209 / 219	204,5 / 214,5	123,5	201 / 211
120	125	121,5	250	209 / 219	204,5 / 214,5	123,5	201 / 211

Die angegebenen Türblattmaße gelten für Holztürblätter. Maßangaben in cm.

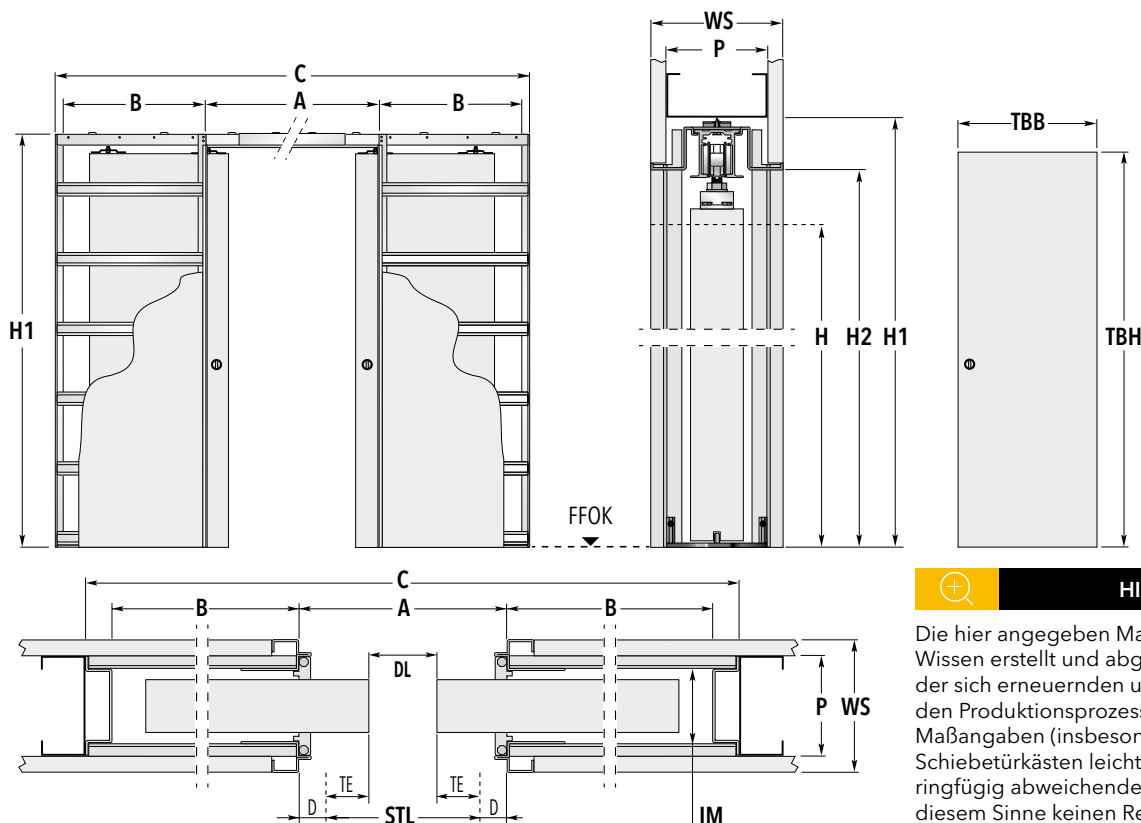
Möglicher Wandaufbau	CW 75 WS 10 cm	CW 75 WS 12,5 cm	CW 100 WS 12,5 cm	CW 100 WS 15 cm
Belegung mit Gipskartonplatte 12,5 mm	1x	2x	1x	2x
Innere Maulweite (IM)	54 mm	54 mm	79 mm	79 mm
Profilstärke (P)	75 mm	75 mm	100 mm	100 mm

Sondermaße bis STL 200 x H 300 cm möglich. Bitte klären Sie die entsprechenden Wandaufbauten zu den jeweiligen Sondermaßen mit unserem Innendienst.

⚠ Anmerkungen	i Maßberklärungen	+ Zubehör
<ul style="list-style-type: none"> Die Standardtragkraft des Rollwagenpaares beträgt 100 kg, auf Wunsch 150 kg Eine max. Türblattstärke von 40 mm ist nicht zu überschreiten Die UNICO Modelle für Trockenbau (Sondermaße) sind 1-flg. bis Stocklichtbreite (STL) 200 x H 300 cm lieferbar Die gewünschte eingeschobene Endposition des Türblattes wird durch den einstellbaren hinteren Fangstopper festgelegt Die angegebene Stocklichtbreite (STL) gilt bei der empfohlenen Stärke (D) der Verkleidung von 25 mm 	<ul style="list-style-type: none"> A: Rohes Kastenlicht ohne Stockverkleidung B: Tiefe des Einschubes ohne Stockverkleidung C: Gesamtmaß Schiebetürelement Breite H: Fertig verkleidete Stocklichte Höhe H1: Gesamtmaß Schiebetürelement Höhe H2: Unverkleidetes Kastenlicht Höhe D: Stärke der Verkleidung STL: Fertige Stocklichte DL: Fertige Durchgangslichte TE: Türblatteinstand WS: Fertige Wandstärke P: Profilstärke IM: Innere Maulweite GKB: Belegung mit Gipskartonplatte 12,5 mm 	<ul style="list-style-type: none"> ECLISSE BIAS® (ab STL 70 cm) ECLISSE BIAS® DS (ab STL 70 cm) Selbstschließer SET GTB für Ganzglas-Schiebetürblatt Federdämpfer Push & Pull

ECLISSE UNICO Doppelflügel

TROCKENBAU - Lieferbar für die Profile 75 und 100



HINWEIS

Die hier angegebenen Maße sind nach bestem Wissen erstellt und abgebildet. Aufgrund der sich erneuernden und modernisierenden Produktionsprozesse unterliegen die Maßangaben (insbesondere das Maß C) der Schiebetürkästen leichten Toleranzen. Geringfügig abweichende Maße stellen also in diesem Sinne keinen Reklamationsgrund dar.

Standardmaße der Schiebetürkästen						Empfohlene Türblattmaße	
Breite STL	Breitenmaße			STL 20 / STL 210		Breite: TBB	Höhe: STL 200 / STL 210 TBH
	A	B	C	H1	H2		
120	125	61,5	252	209 / 219	204,5 / 214,5	63,5	201 / 211
130	135	71,5	282	209 / 219	204,5 / 214,5	73,5	201 / 211
140	145	71,5	292	209 / 219	204,5 / 214,5	73,5	201 / 211
150	155	81,5	322	209 / 219	204,5 / 214,5	83,5	201 / 211
160	165	81,5	332	209 / 219	204,5 / 214,5	83,5	201 / 211
170	175	91,5	362	209 / 219	204,5 / 214,5	93,5	201 / 211
180	185	91,5	372	209 / 219	204,5 / 214,5	93,5	201 / 211
190	195	101,5	402	209 / 219	204,5 / 214,5	103,5	201 / 211
200	205	101,5	412	209 / 219	204,5 / 214,5	103,5	201 / 211
210	215	111,5	442	209 / 219	204,5 / 214,5	113,5	201 / 211
220	225	111,5	452	209 / 219	204,5 / 214,5	113,5	201 / 211
230	235	121,5	482	209 / 219	204,5 / 214,5	123,5	201 / 211
240	245	121,5	492	209 / 219	204,5 / 214,5	123,5	201 / 211

Die angegebenen Türblattmaße gelten für Holz Türblätter. Maßangaben in cm.

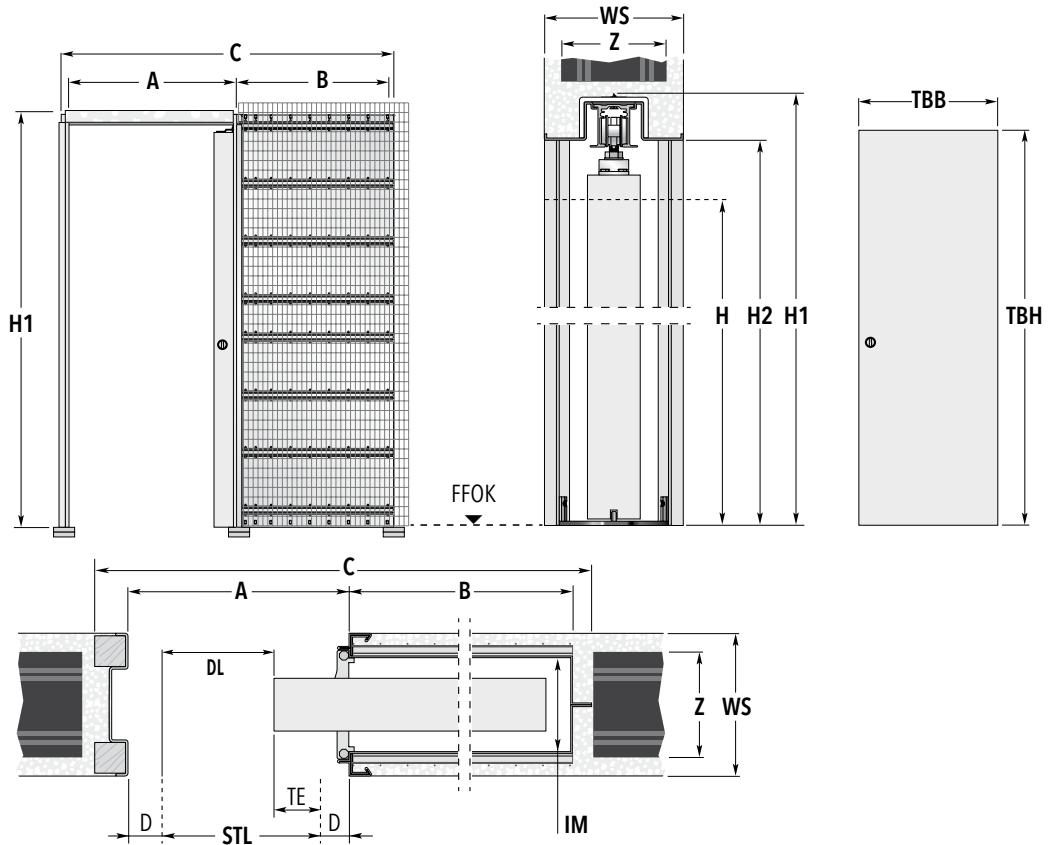
Möglicher Wandaufbau	CW 75 WS 10 cm	CW 75 WS 12,5 cm	CW 100 WS 12,5 cm	CW 100 WS 15 cm
Belegung mit Gipskartonplatte 12,5 mm	1x	2x	1x	2x
Innere Maulweite (IM)	54 mm	54 mm	79 mm	79 mm
Profilstärke (P)	75 mm	75 mm	100 mm	100 mm

Sondermaße bis STL 400 x H 300 cm möglich. Bitte klären Sie die entsprechenden Wandaufbauten zu den jeweiligen Sondermaßen mit unserem Innendienst.

 Anmerkungen	 Maßerklärungen	 Zubehör
<ul style="list-style-type: none"> Die Standardtragkraft des Rollwagenpaares beträgt 100 kg, auf Wunsch 150 kg Eine max. Türblattstärke von 40 mm ist nicht zu überschreiten Die UNICO Modelle für Trockenbau (Sondermaße) sind 2-flg. bis Stocklichtbreite (STL) 400 x H 300 cm lieferbar Die gewünschte eingeschobene Endposition des Türblattes wird durch den einstellbaren hinteren Fangstopper festgelegt Die angegebene Stocklichtbreite (STL) gilt bei der empfohlenen Stärke (D) der Verkleidung von 25 mm 	<ul style="list-style-type: none"> A: Rohes Kastenlicht ohne Stockverkleidung B: Tiefe des Einschubes ohne Stockverkleidung C: Gesamtmaß Schiebetürelement Breite H: Fertig verkleidete Stocklichte Höhe H1: Gesamtmaß Schiebetürelement Höhe H2: Unverkleidetes Kastenlicht Höhe D: Stärke der Verkleidung STL: Fertige Stocklichte DL: Fertige Durchgangslichte TE: Türblatteinstand WS: Fertige Wandstärke P: Profilstärke IM: Innere Maulweite GKB: Belegung mit Gipskartonplatte 12,5 mm 	<ul style="list-style-type: none"> Synchronlauf für Doppelflügel ECLISSE BIAS® (ab STL 140 cm) ECLISSE BIAS® DS (ab STL 140 cm) SET GTB für Ganzglas-Schiebetürblatt Federdämpfer Push & Pull

ECLISSE UNICO Einzelflügel

MASSIVWAND - Lieferbar für Ziegel 10 und 12 cm



Standardmaße der Schiebetürkästen						Rohbaumaß	Empfohlene Türblattmaße	
Breite STL	Breitenmaße			STL 200 / STL 210		STL 200 / STL 210 BREITE × HÖHE	Breite: TBB	Höhe: STL 200 / STL 210 TBH
	A	B	C	H1	H2			
60	65	62,5	131,5	209 / 219	204,5 / 214,5	136 × 211 / 221	63,5	201 / 211
65	70	72,5	146,5	209 / 219	204,5 / 214,5	151 × 211 / 221	73,5	201 / 211
70	75	72,5	151,5	209 / 219	204,5 / 214,5	156 × 211 / 221	73,5	201 / 211
75	80	82,5	166,5	209 / 219	204,5 / 214,5	171 × 211 / 221	83,5	201 / 211
80	85	82,5	171,5	209 / 219	204,5 / 214,5	176 × 211 / 221	83,5	201 / 211
85	90	92,5	186,5	209 / 219	204,5 / 214,5	191 × 211 / 221	93,5	201 / 211
90	95	92,5	191,5	209 / 219	204,5 / 214,5	196 × 211 / 221	93,5	201 / 211
95	100	102,5	206,5	209 / 219	204,5 / 214,5	211 × 211 / 221	103,5	201 / 211
100	105	102,5	211,5	209 / 219	204,5 / 214,5	216 × 211 / 221	103,5	201 / 211
105	110	112,5	226,5	209 / 219	204,5 / 214,5	231 × 211 / 221	113,5	201 / 211
110	115	112,5	231,5	209 / 219	204,5 / 214,5	236 × 211 / 221	113,5	201 / 211
115	120	122,5	246,5	209 / 219	204,5 / 214,5	251 × 211 / 221	123,5	201 / 211
120	125	122,5	251,5	209 / 219	204,5 / 214,5	256 × 211 / 221	123,5	201 / 211

Die angegebenen Türblattmaße gelten für Holztürblätter. Maßangaben in cm.

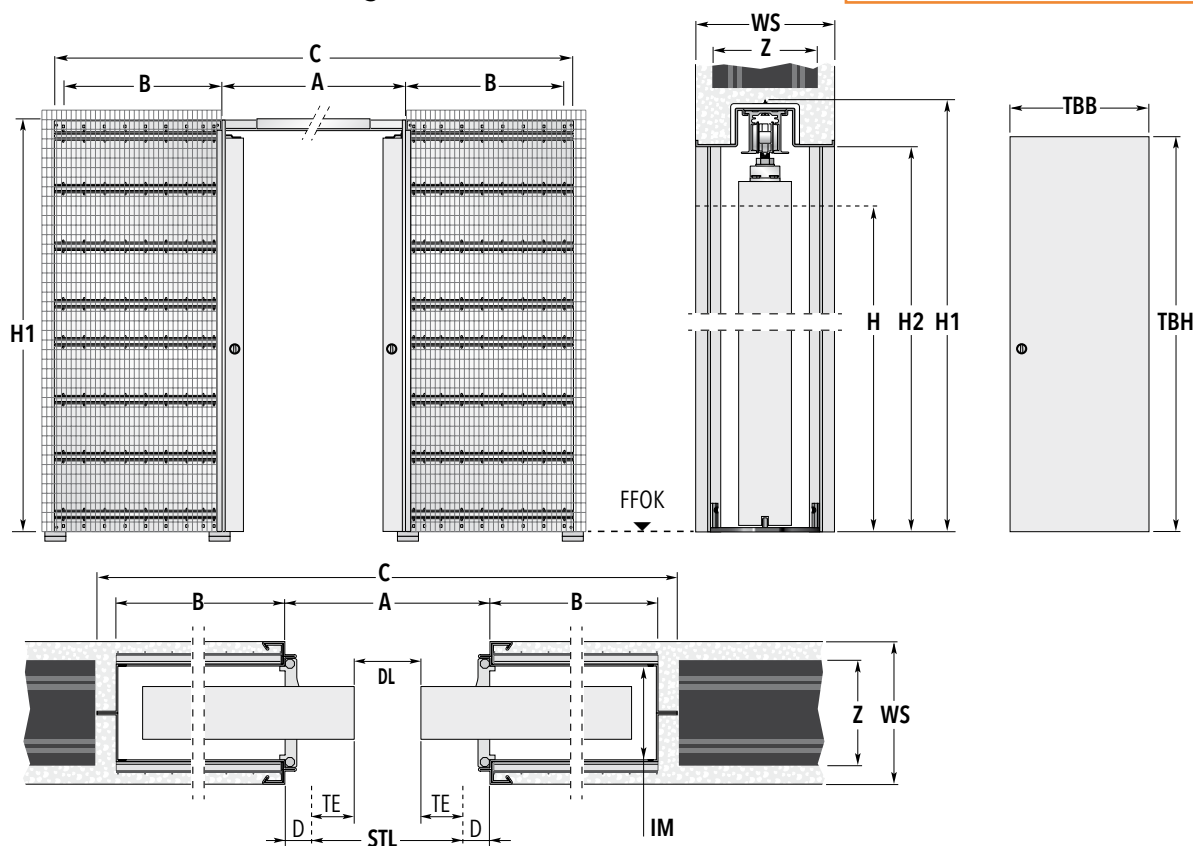
Möglicher Wandaufbau	Ziegel 10 WS 12,5 cm	Ziegel 12 WS 15 cm	Bei stärkeren Wänden wird das Element in einer einseitigen oder beidseitigen Mauertasche versetzt.
Innere Maulweite (IM)	89 mm	114 mm	
Ziegelstärke (Z)	10 cm	12 cm	

Sondermaße bis STL 150 × H 290 cm möglich. Bitte klären Sie die entsprechenden Wandaufbauten zu den jeweiligen Sondermaßen mit unserem Innendienst.

Anmerkungen	Maßberklärungen	Zubehör
<ul style="list-style-type: none"> Die Standardtragkraft des Rollwagenpaares beträgt 100 kg, auf Wunsch 150 kg Eine max. Türblattstärke von 65 mm ist nicht zu überschreiten Die UNICO Modelle für Massivwand (Sondermaße) sind 1-flg. bis Stocklichtbreite (STL) 150 × H 290 cm lieferbar Die gewünschte eingeschobene Endposition des Türblattes wird durch den einstellbaren hinteren Fangstopper festgelegt Die angegebene Stocklichtbreite (STL) gilt bei der empfohlenen Stärke (D) der Verkleidung von 25 mm <p>Für folgenden Wandaufbau ist das Modell UNICO, Ausf. Massivwand, lieferbar:</p> <ul style="list-style-type: none"> Ziegel 10 cm (fertige Wand ca. 12,5 cm) Ziegel 12 cm (fertige Wand ca. 15 cm) 	<ul style="list-style-type: none"> A: Rohes Kastenlicht ohne Stockverkleidung B: Tiefe des Einschubes ohne Stockverkleidung C: Gesamtmaß Schiebetürelement Breite H: Fertig verkleidete Stocklichte Höhe H1: Gesamtmaß Schiebetürelement Höhe H2: Unverkleidetes Kastenlicht Höhe D: Stärke der Verkleidung STL: Fertige Stocklichte DL: Fertige Durchgangslichte TE: Türblatteinstand WS: Fertige Wandstärke Z: Ziegelstärke IM: Innere Maulweite 	<ul style="list-style-type: none"> ECLISSE BIAS® (ab STL 70 cm) ECLISSE BIAS® DS (ab STL 70 cm) Selbstschließer SET GTB für Ganzglas-Schiebetürblatt Federdämpfer Push & Pull

ECLISSE UNICO Doppelflügel

MASSIVWAND - Lieferbar für Ziegel 10 und 12 cm






Standardmaße der Schiebetürkästen					Rohbaumaß	Empfohlene Türblattmaße		
Breite STL	Breitenmaße			STL 200 / STL 210		STL 200 / STL 210 BREITE × HÖHE	Breite: TBB	Höhe: STL 200 / STL 210 TBH
	A	B	C	H1	H2			
120	125	62,5	253	209 / 219	204,5 / 214,5	257 × 211 / 221	63,5	201 / 211
130	135	72,5	283	209 / 219	204,5 / 214,5	287 × 211 / 221	73,5	201 / 211
140	145	72,5	293	209 / 219	204,5 / 214,5	297 × 211 / 221	73,5	201 / 211
150	155	82,5	323	209 / 219	204,5 / 214,5	327 × 211 / 221	83,5	201 / 211
160	165	82,5	333	209 / 219	204,5 / 214,5	337 × 211 / 221	83,5	201 / 211
170	175	92,5	363	209 / 219	204,5 / 214,5	367 × 211 / 221	93,5	201 / 211
180	185	92,5	373	209 / 219	204,5 / 214,5	377 × 211 / 221	93,5	201 / 211
190	195	102,5	403	209 / 219	204,5 / 214,5	407 × 211 / 221	103,5	201 / 211
200	205	102,5	413	209 / 219	204,5 / 214,5	417 × 211 / 221	103,5	201 / 211
210	215	112,5	443	209 / 219	204,5 / 214,5	447 × 211 / 221	113,5	201 / 211
220	225	112,5	453	209 / 219	204,5 / 214,5	457 × 211 / 221	113,5	201 / 211
230	235	122,5	483	209 / 219	204,5 / 214,5	487 × 211 / 221	123,5	201 / 211
240	245	122,5	493	209 / 219	204,5 / 214,5	497 × 211 / 221	123,5	201 / 211

Die angegebenen Türblattmaße gelten für Holz Türblätter. Maßangaben in cm.

Möglicher Wandaufbau (in cm)	Ziegel 10 WS 12,5 cm	Ziegel 12 WS 15 cm	Bei stärkeren Wänden wird das Element in einer einseitigen oder beidseitigen Mauertasche versetzt.
Innere Maulweite (IM)	89 mm	114 mm	
Ziegelstärke (Z)	10 cm	12 cm	

Sondermaße bis STL 300 × H 290 cm möglich. Bitte klären Sie die entsprechenden Wandaufbauten zu den jeweiligen Sondermaßen mit unserem Innendienst.

 Anmerkungen	 Maßerklärungen	 Zubehör
<ul style="list-style-type: none"> Die Standardtragkraft des Rollwagenpaares beträgt 100 kg, auf Wunsch 150 kg Eine max. Türblattstärke von 65 mm ist nicht zu überschreiten Die UNICO Modelle für Massivwand (Sondermaße) sind 2-flg. bis Stocklichtbreite (STL) 300 × H 290 cm lieferbar Die gewünschte eingeschobene Endposition des Türblattes wird durch den einstellbaren hinteren Fangstopper festgelegt Die angegebene Stocklichtbreite (STL) gilt bei der empfohlenen Stärke (D) der Verkleidung von 25 mm <p>Für folgenden Wandaufbau ist das Modell UNICO, Ausf. Massivwand, lieferbar:</p> <ul style="list-style-type: none"> Ziegel 10 cm (fertige Wand ca. 12,5 cm) Ziegel 12 cm (fertige Wand ca. 15 cm) 	<ul style="list-style-type: none"> A: Rohes Kastenlicht ohne Stockverkleidung B: Tiefe des Einschubes ohne Stockverkleidung C: Gesamtmaß Schiebetürelement Breite H: Fertig verkleidete Stocklichte Höhe H1: Gesamtmaß Schiebetürelement Höhe H2: Unverkleidetes Kastenlicht Höhe D: Stärke der Verkleidung STL: Fertige Stocklichte DL: Fertige Durchgangslichte TE: Türblatteinstand WS: Fertige Wandstärke Z: Ziegelstärke IM: Innere Maulweite 	<ul style="list-style-type: none"> Synchronlauf für Doppelflügel ECLISSE BIAS® (ab STL 140 cm) ECLISSE BIAS® DS (ab STL 140 cm) SET GTB für Ganzglas-Schiebetürblatt Federdämpfer Push & Pull